

Regione EMILIA ROMAGNA

Provincia di REGGIO EMILIA

Comune di NOVELLARA



Oggetto:

**AREA TECNOLOGICA SITA NEL
COMUNE DI NOVELLARA (RE), IN VIA LEVATA N. 64**

**IMPIANTO FOTOVOLTAICO DA 155 kW SULLA
COPERTURA DEL FABBRICATO DENOMINATO
"FRAZIONE SECCA"**

Titolo:

**TAVOLA DI PROGETTO
SCHEMI ELETTRICI**

Progettazione:

Studio Associato di Ingegneria Gasparini
Via E. Petrolini , 14 - 42100 Reggio Emilia
Tel.: 0522-557508; Fax: 0522-557556
E-mail: ambiente@gaspariniassociati.it



V. Manzoni, 20-42017 Novellara (RE)
Tel. 0522-652022 Fax 0522-651603

AZIENDA CON SISTEMA DI
GESTIONE PER LA QUALITÀ
CERTIFICATO DA DNV
= UNI EN ISO 9001:2000 =

ing. Stefano Teneggi

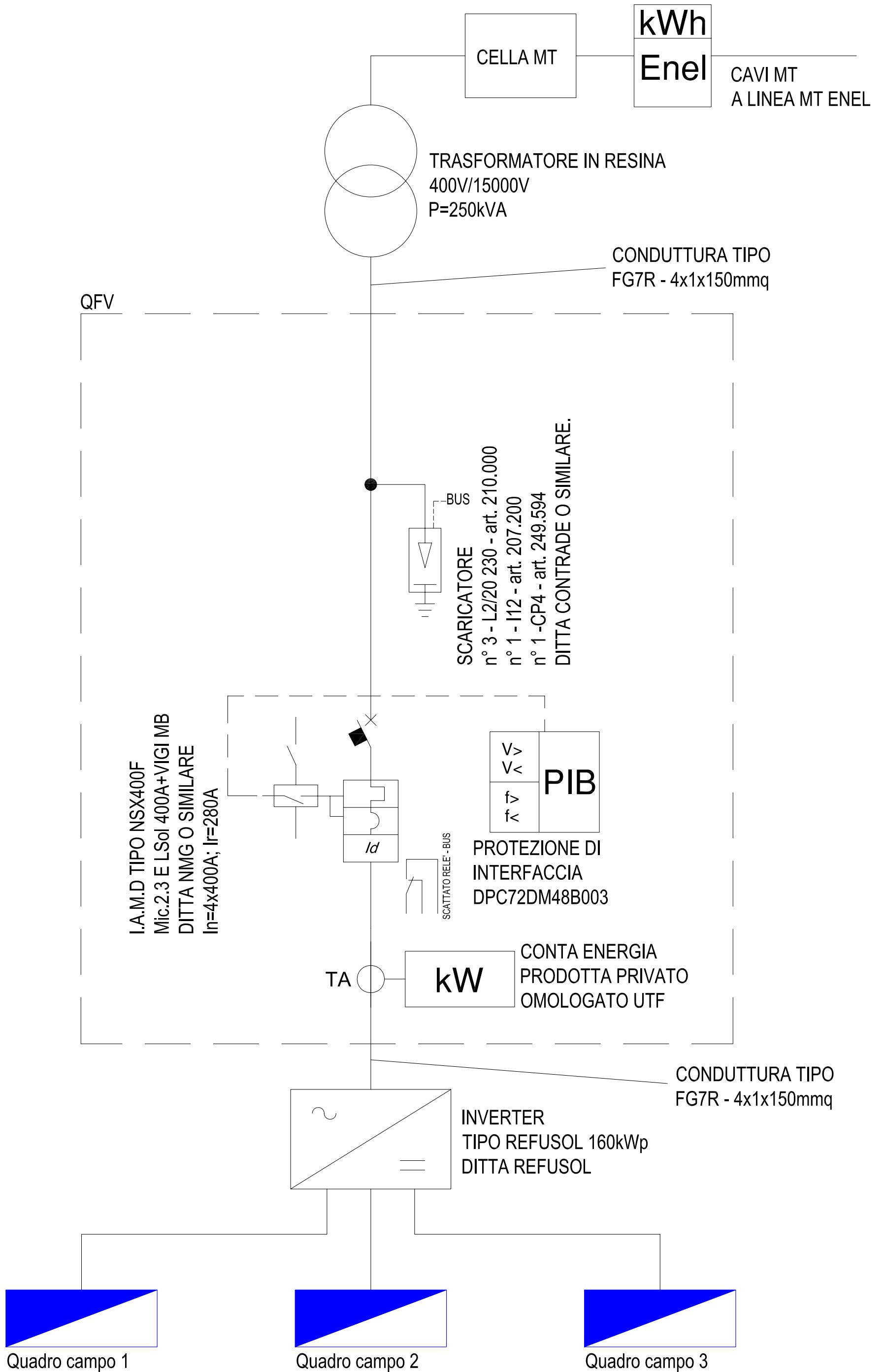
per. Ind. Simone Bellini

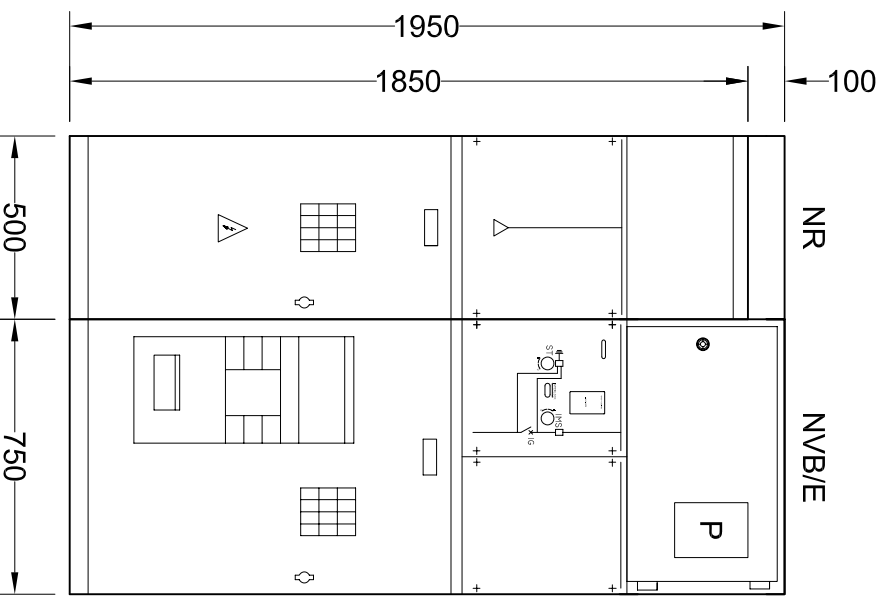
Tav. n°:

5

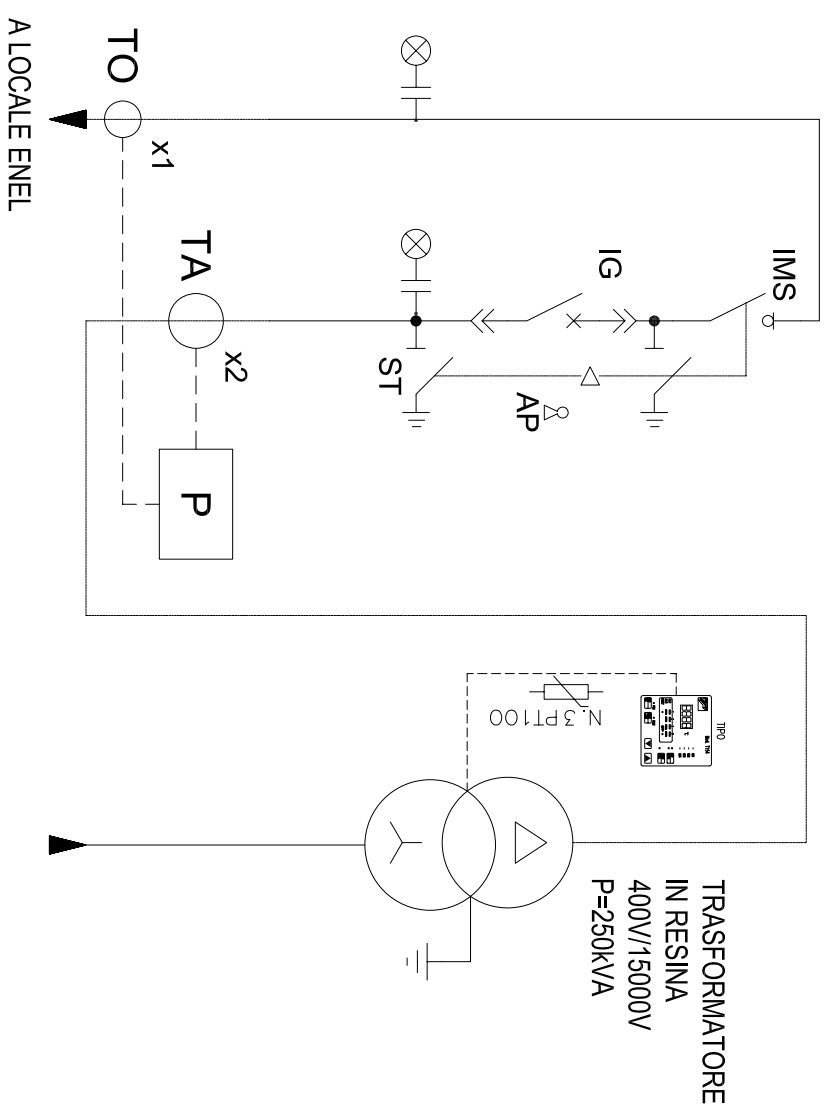
n°:	Revisione:	Data:	Data:
			FEBBRAIO 2010
			Scala:
			-

Collaboratori: geom. Nicola Spallanzani; per. ind. Luca Giuliani





- n.1 INTERRUTTORE DI MANOVRA SEZIONATORE ISOLATO IN SF6 24KV 630A CON BLOCCHI A CHIAVE
- n.1 INTERRUTTORE IN VUOTO 24KV 12,5KA 630A COMPLETO DI: BOBINA DI APERTURA, 5 CONTATTI AUSILIARI, BLOCCO A CHIAVE IN APERTO, CONTAMANOVRE
- n.2 TA TOROIDALE PER NA16 150/1A 1VA CI,5P10
- n.1 RELE' DI PROTEZIONE THYTRONIC A CEI 0-16 CON DATA LOGGER PER FUNZIONI 50-51-51N COMPLETO DI TOROIDE 100/1A 0,5VA CI5P20
- n.1 INDICATORI PRESENZA TENSIONE
- n.1 CASSONETTO BT L=750mm
- n.1 INTERRUTTORE MODULARE BIPOLARE FINO A 25A



DITTA ICET O SIMILARE

Tipo		EE3RAFBA		
Gruppo vettoriale		Dyn11		
Frequenza	Hz	50		
Installazione		Interna		
Tipo di raffreddamento		AN		
Altitudine di installazione	m.s.l	< 1000 m		
		Avvolgimento Primario	1° Avvolgimento Secondario	2° Avv. Sec
Potenza nominale serv. Cont.	kVA	250	250	
Tensione nominale (a vuoto)	kV	15	0,4	
Variazione tensione	V	+2x2,5%		
Collegamento		Triangolo	Stella+n	
Classe di isolamento	kV	17,5 (BIL75-AC38)	1,1 3	
Materiale avvolgimenti		Alluminio	Alluminio	
Tipo di avvolgimento		Inglobato in stampo sotto vuoto	Inglobato per immersione sotto vuoto	

CLASSE TERMICA E ISOLAMENTI

Temperatura ambiente	°C	40		
		Avvolg. Primario	1° Avvolg. Secondario	2° Avvolg. Secondario
Classe isolamento		F		
Sovratemperatura	°C	100		
Classe Amb., Clim., di Comp. Al Fuoco		E2 - C2 - F1 (CESI certificate of conformity nr. A9032391 in accordo IEC60076-11 (2004))		

GARANZIE RIFERITE AL RAPPORTO:

		kV	15	0,4	kVA	250
(Tolleranze secondo le norme)						
Perdite a vuoto	W	670				
Corrente a vuoto	%	1,2				
Perdite in c.c. a 75/120°C	W	3340	75°C	3800	120°C	
Tensione di c.c.	%	6				
Valore delle scariche parziali	pC	<10				
Livello di pressione acustica						
LpA	dB(A)	46				

DIMENSIONI DI INGOMBRO E PESO (Valori indicativi)

Lung x larg x altezza (IP00)	Mm	1250	640	1240	Peso (IP00)	kg	950
Lung x larg x altezza (Ipxx)	mm	0	0	0	Peso (Ipxx)	kg	0
Interasse ruote	mm	520					

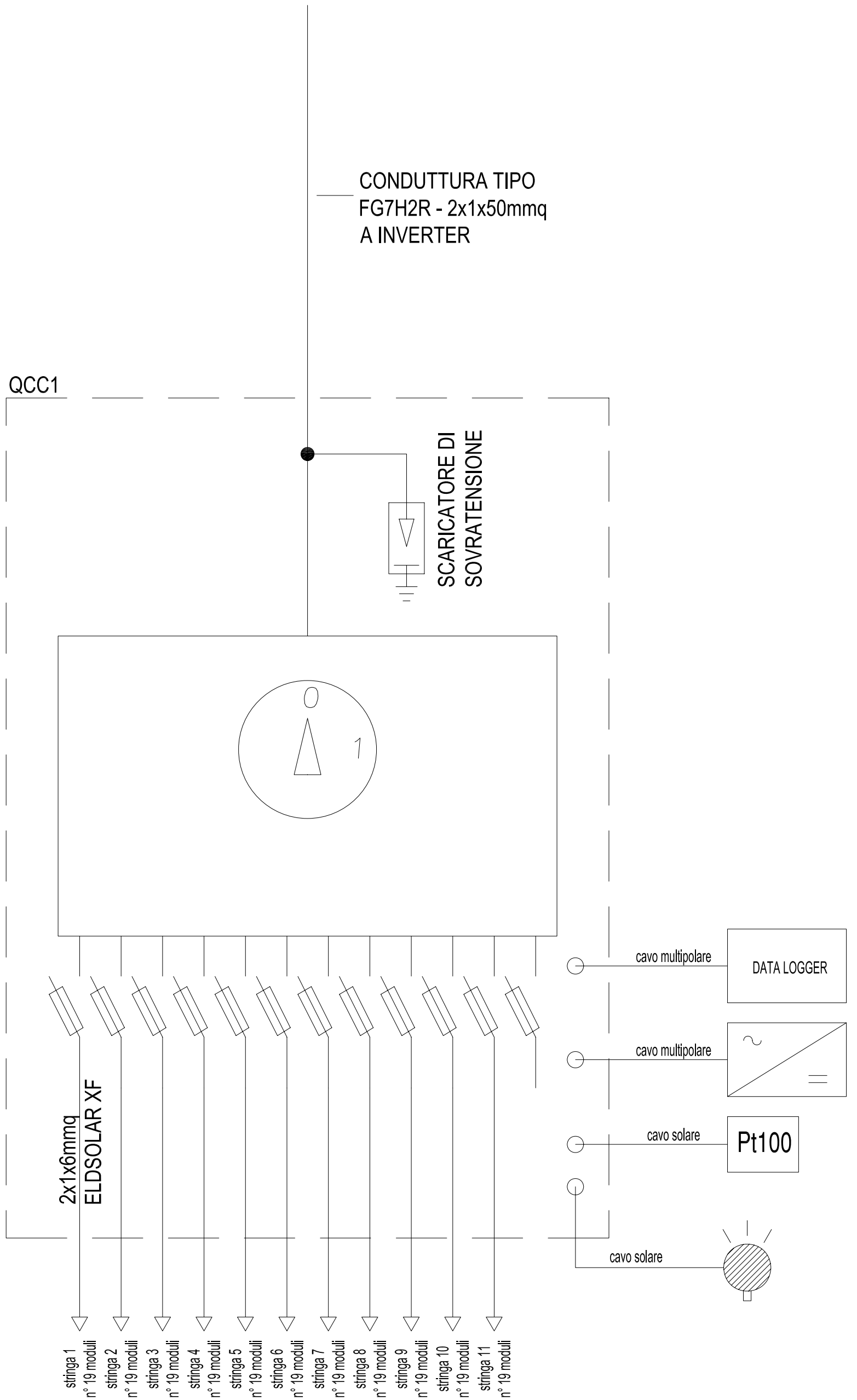
VERNICIATURA (I colori possono variare per esigenze tecnico - produttive)

Nucleo magnetico	RAL	9005	Box di protezione	RAL	
Armature	RAL	9005			

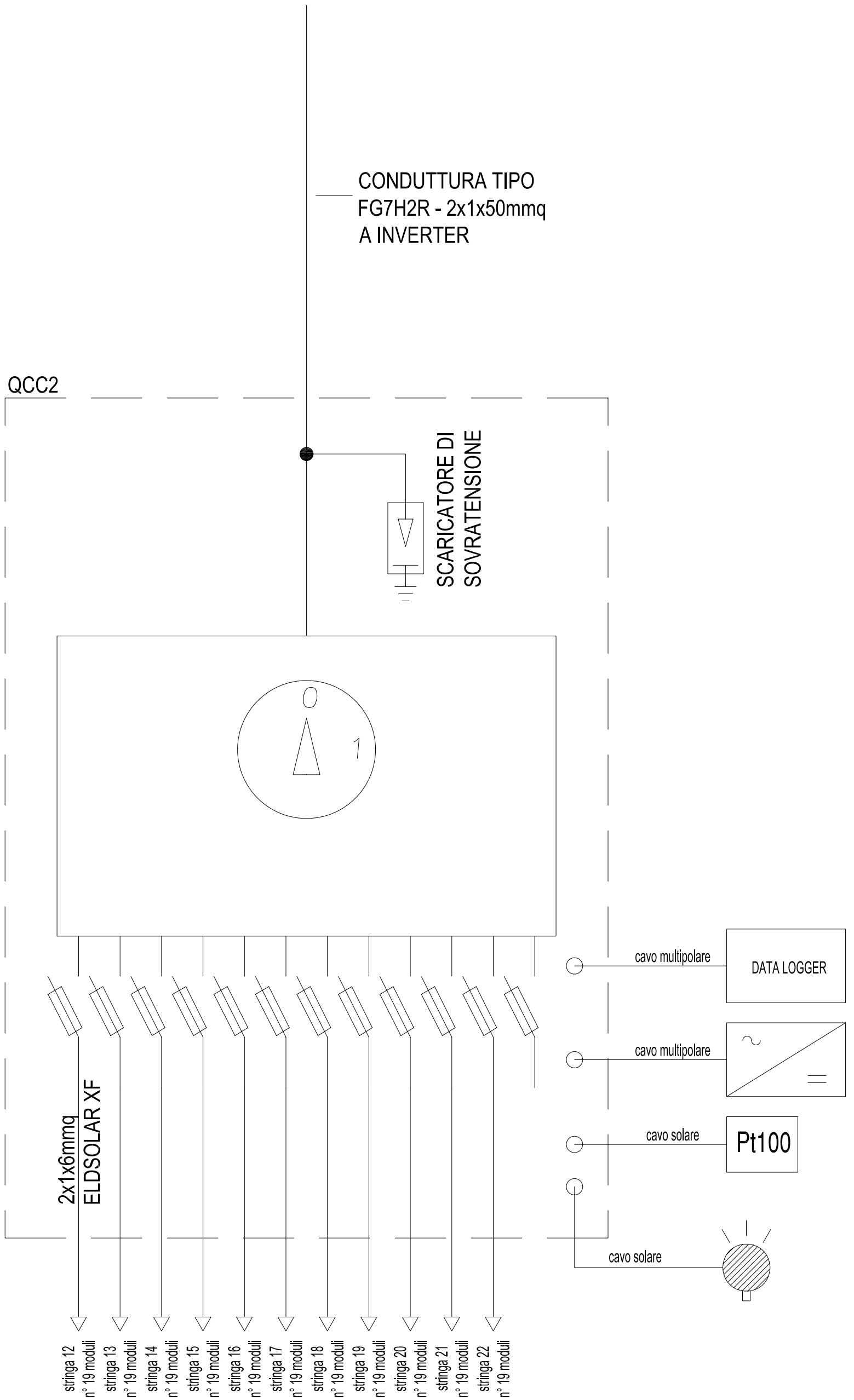
Pos.	Descrizione	Q.tà	Note
1	Isolatori MT	3	Uscite in alto
2	Piastre di attacco BT	4	Uscite in alto
3	Morsettiere cambio tensione	3	5 posizioni
4	Targa caratteristiche	1	
5	Golfari di sollevamento	4	
6	Morsetti di terra	2	
7	Ruote orientabili	4	
8			
9			
10			
11			
12			
13			

Prove di tipo / speciali o accessori su richiesta			Quantità
	Descrizione		
Centralina	Centralina T154	220002	1
Sonde	Cassetta 3 sonde	200073	1
Box	NO	-	1
Serratura	NO	-	1
Ventilazione:			
Barre step 1	Incr. Pot.+ 30%	CB02443	1
centralina vent.	NO	-	1
Antivibranti:	NO	-	4
Elastimold parte fissa:	NO	-	1
Elastimold parte mobile:	NO	-	1

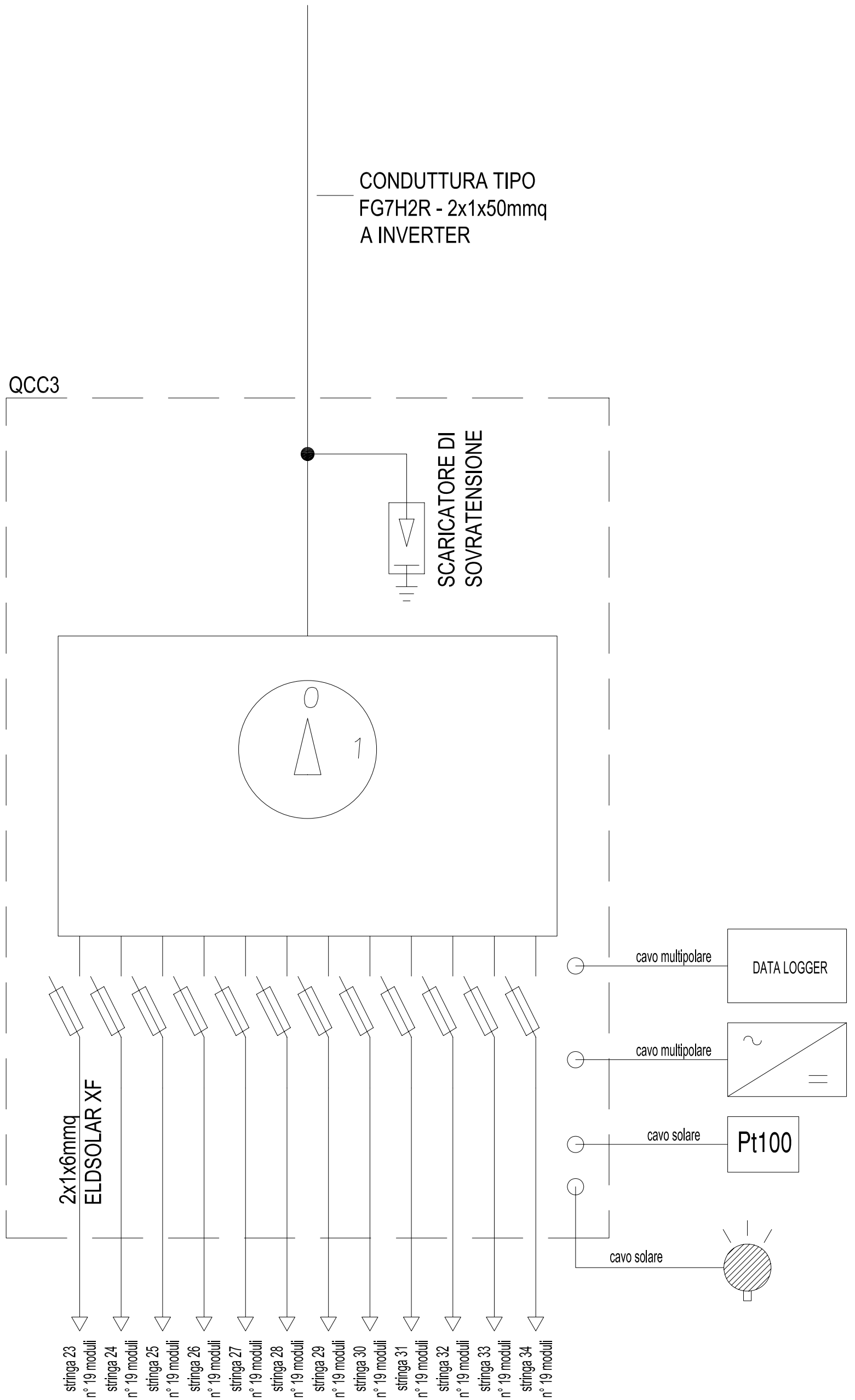
CASSETTA DI STRINGA A 12 MODULI
 CON SISTEMA DI CONTROLLO PARAMETRI IMPIANTO
 DITTA CARLO GAVAZZI O SIMILARE



CASSETTA DI STRINGA A 12 MODULI
 CON SISTEMA DI CONTROLLO PARAMETRI IMPIANTO
 DITTA CARLO GAVAZZI O SIMILARE



CASSETTA DI STRINGA A 12 MODULI
 CON SISTEMA DI CONTROLLO PARAMETRI IMPIANTO
 DITTA CARLO GAVAZZI O SIMILARE



TITOLO

Schema Unifilare

Quadro lato cc - QCC2

STUDIO
TECHNO
 S.r.L.
 TECHNO ELECTRICAL CONSULTING
 via Manzoni, 20 - 42017 Novellara (RE)

COMMITTENTE

S.A.B.A.R. spa
 Via Levata, 64
 42017 - Novellara (RE)

FILE

ELAB.
 07-133

DISEGNO
 07-133

FOGLIO | SEGUE

CONTR.

APPR.

