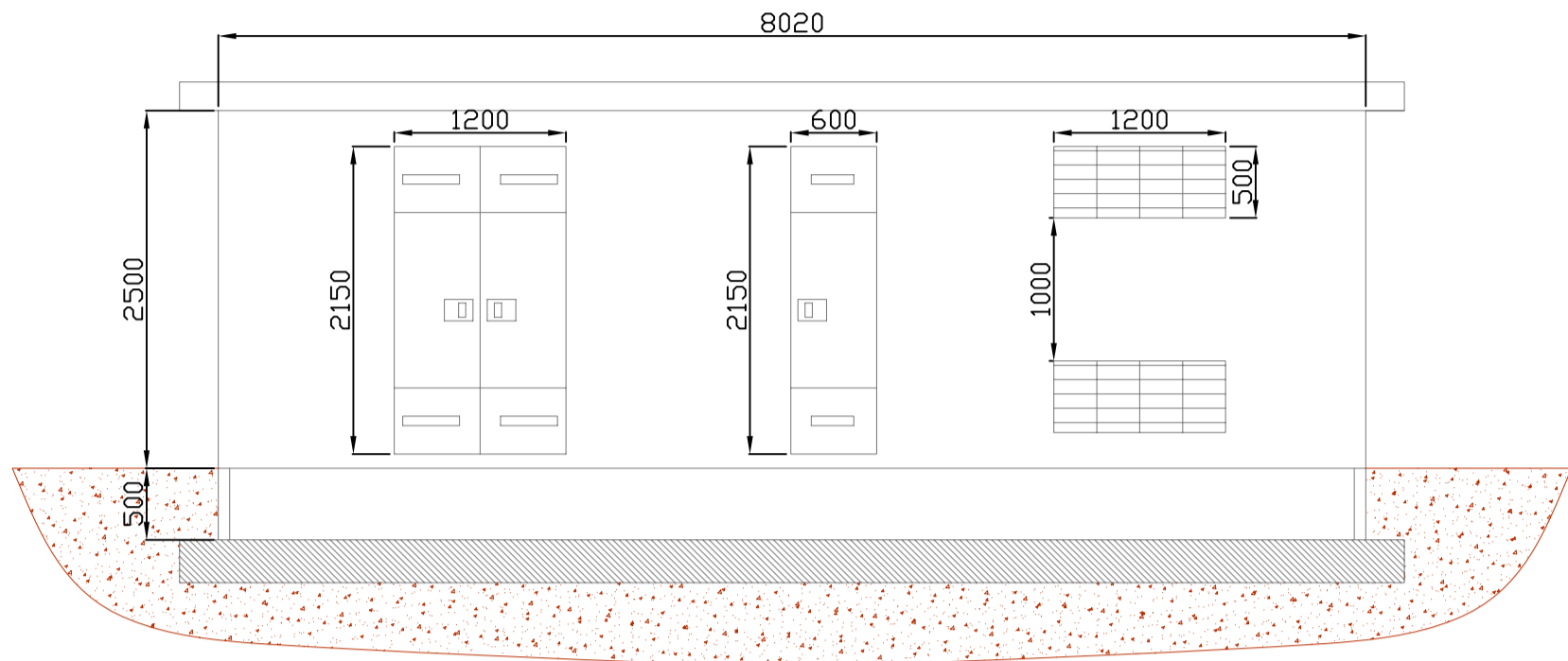
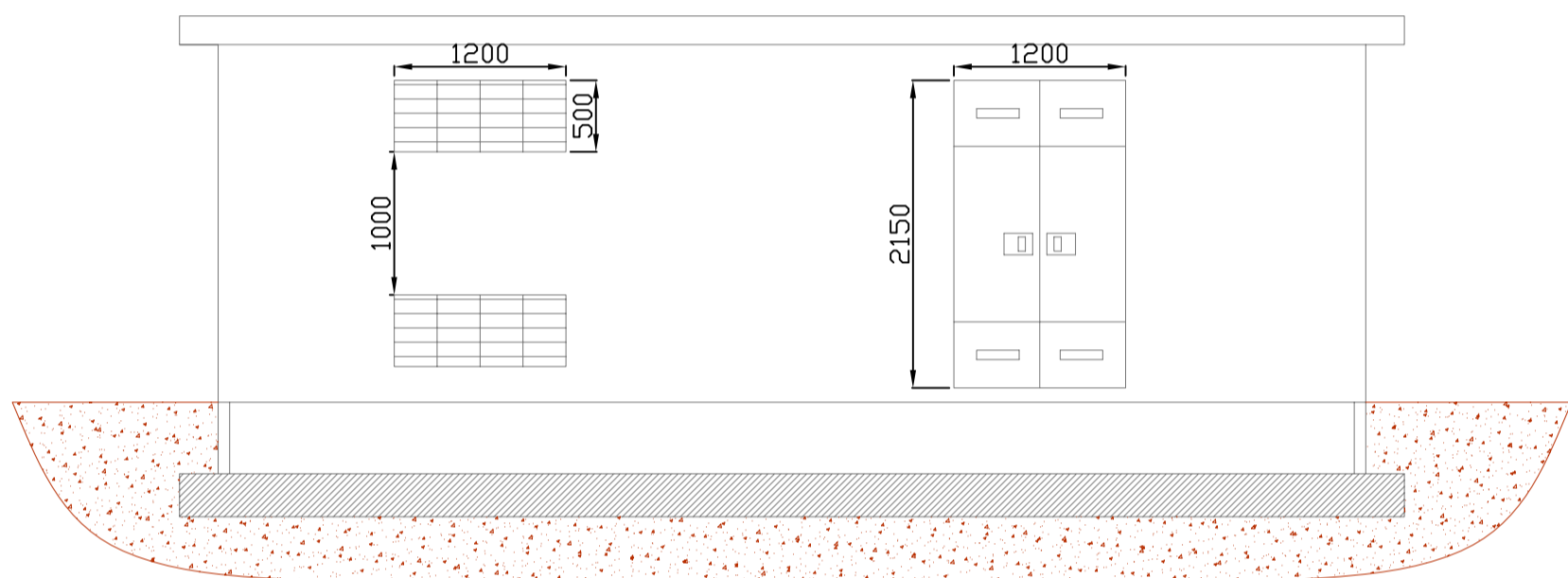


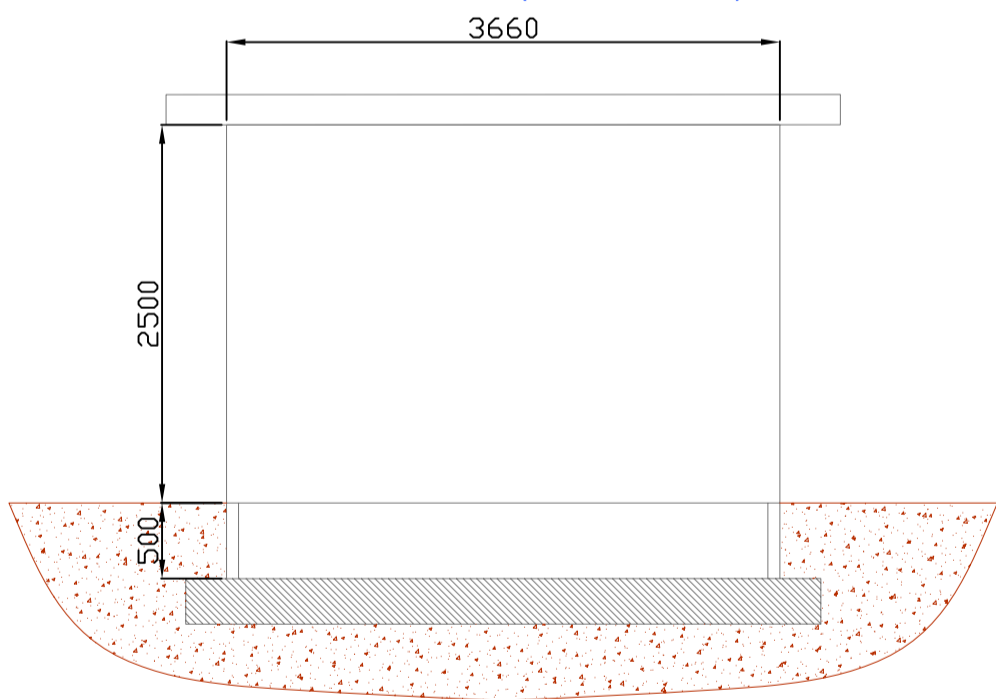
PROSPETTO 1
CABINA MT - (Scala 1:50)



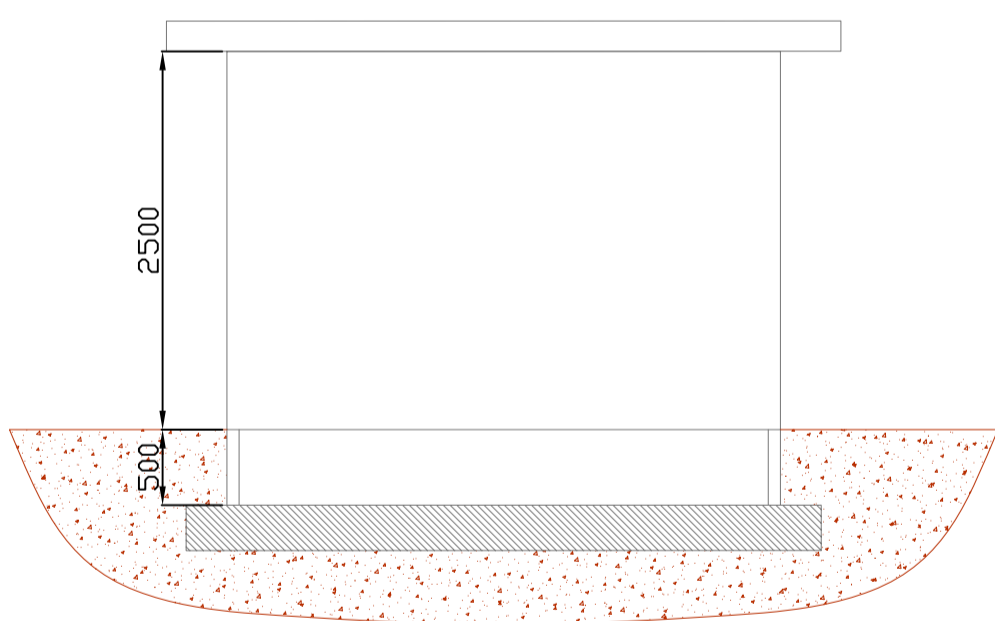
PROSPETTO 2
CABINA MT - (Scala 1:50)



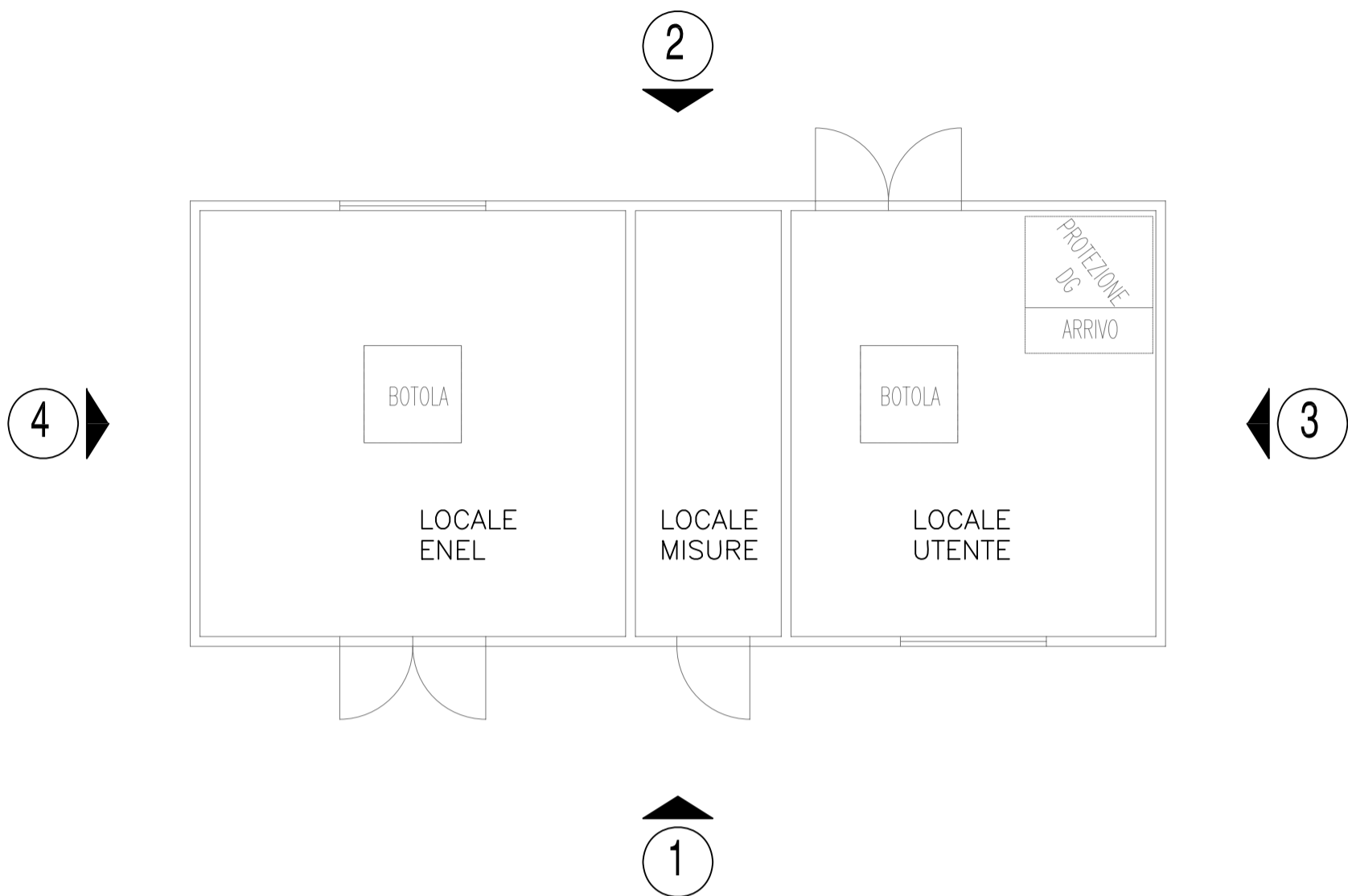
PROSPETTO 3
CABINA MT - (Scala 1:50)



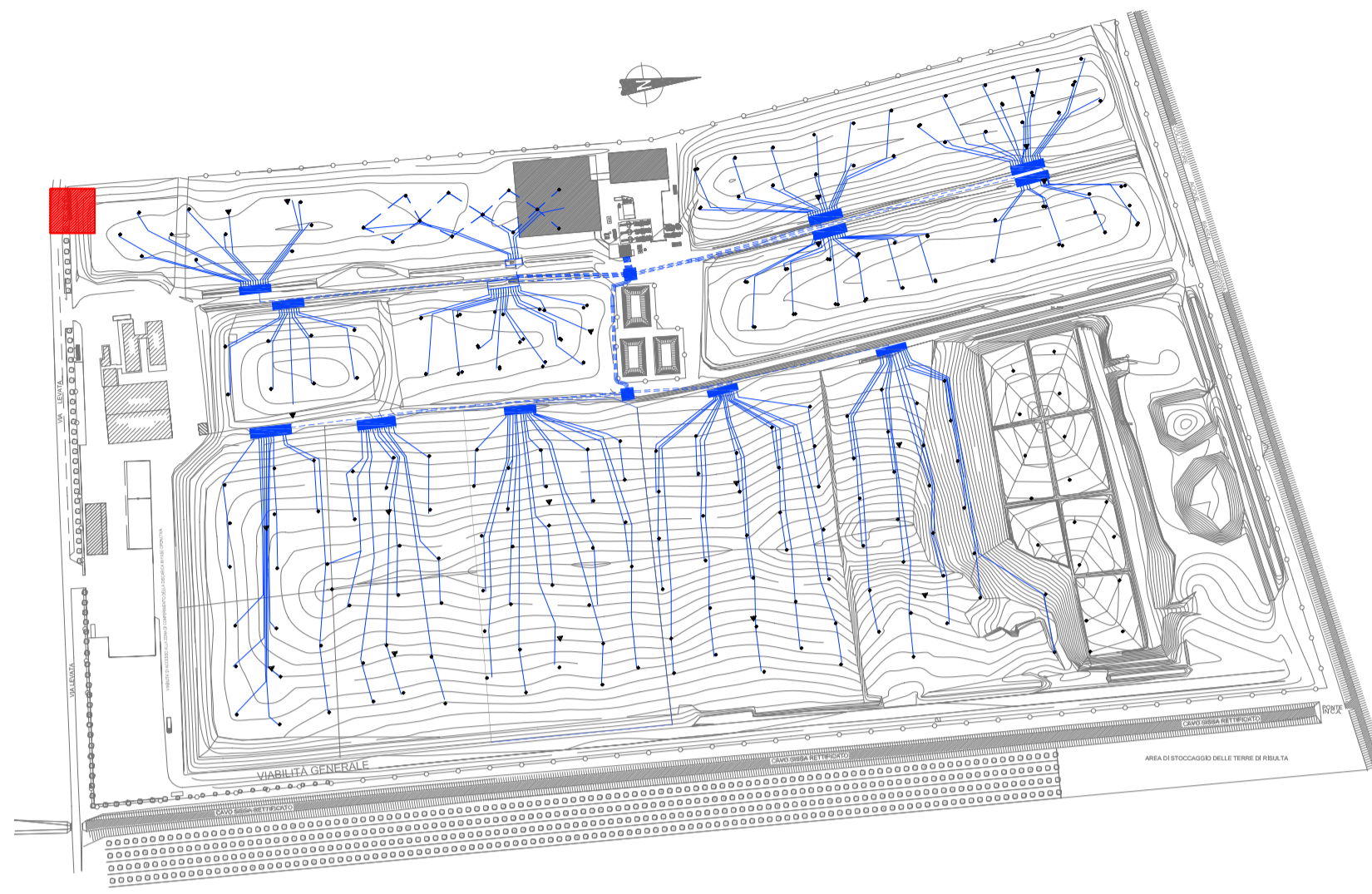
PROSPETTO 4
CABINA MT - (Scala 1:50)



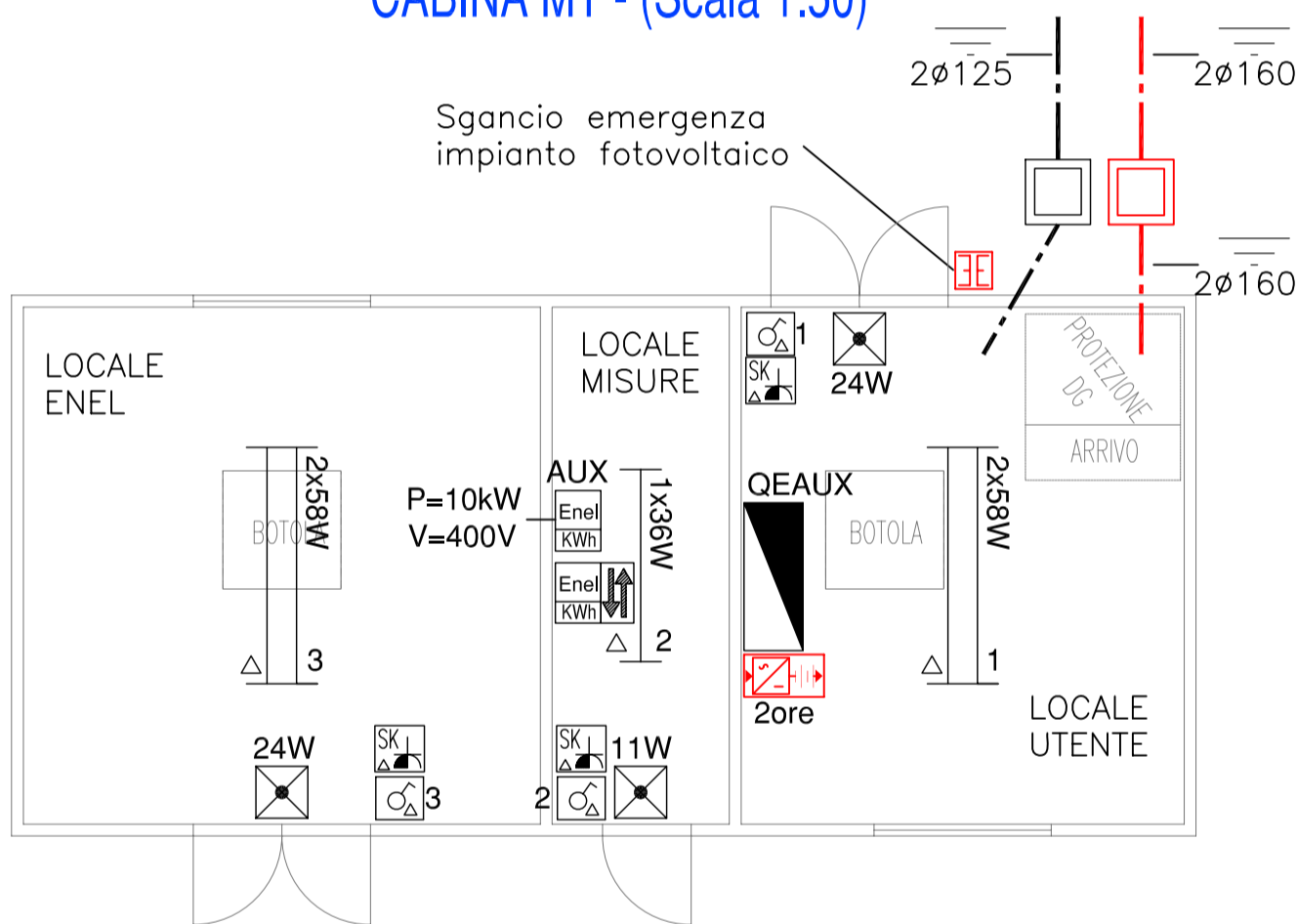
PLANIMETRIA QUOTATA
CABINA MT - (Scala 1:50)



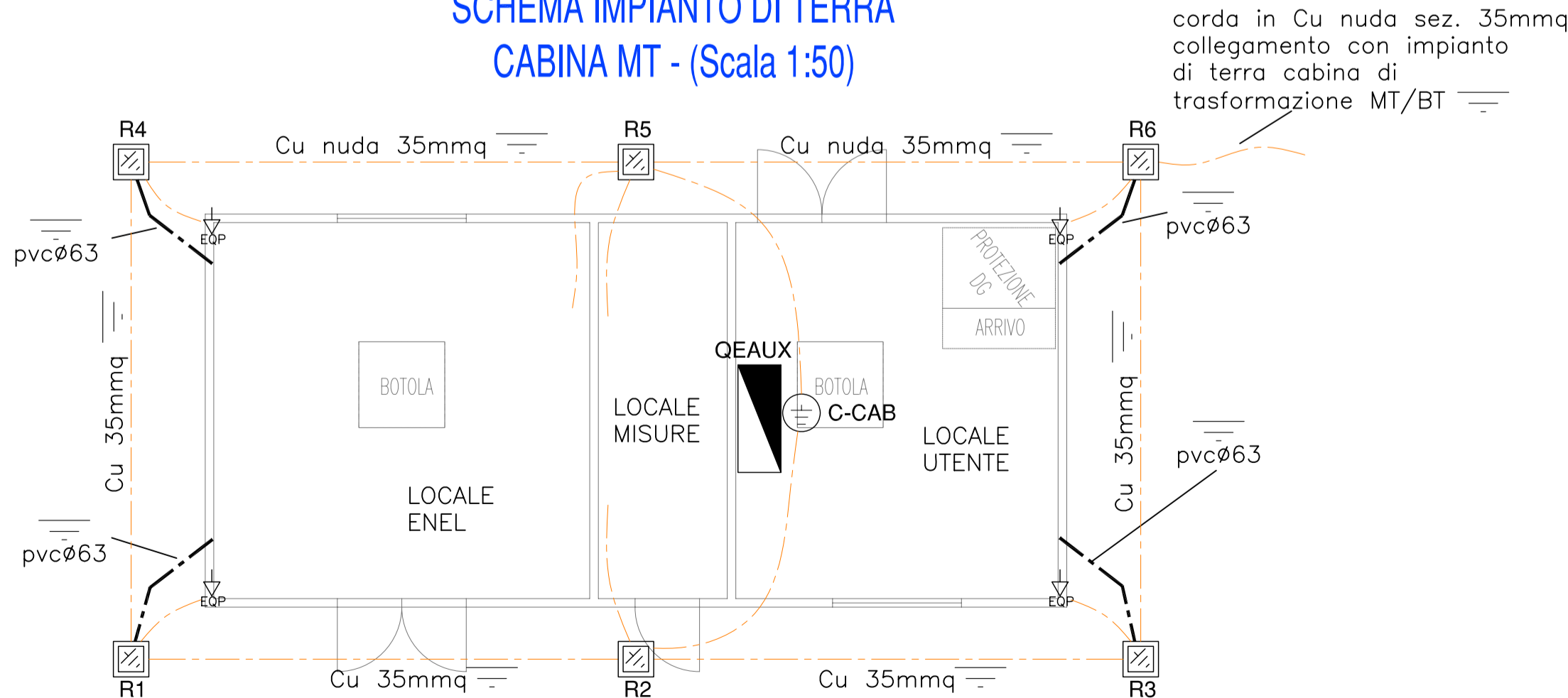
INDIVIDUAZIONE ZONA OGGETTO
DI INTERVENTO - (Scala 1:5000)



DISTRIBUZIONE ILLUMINAZIONE FORZA MOTRICE
CABINA MT - (Scala 1:50)



SCHEMA IMPIANTO DI TERRA
CABINA MT - (Scala 1:50)



SIMBOLOGIA DEI TIPI DI CONDUTTURE

	CONDUTTURE CON POSA IN ESECUZIONE INTERRATA
	CONDUTTURE CON POSA IN ESECUZIONE IN CANALE/PASSERELLE FORATE
	CONDUTTURE CON POSA IN ESECUZIONE INCASSATA
	CONDUTTURE CON POSA IN ESECUZIONE A VISTA
	CONDOTTO SBARRE PREFABBRICATE

LEGENDA SIMBOLI

	CONTATORE ENEL - FORNITURA IMPIANTI AUSILIARI		PLAFONIERA IP65 CON TUBI FLUORESCENTI 1x36W
	CONTATORE ENEL BIDIREZIONALE - PRELEVATA / IMMESSA		APP. ILLUMINANTE DI EMERGENZA AUTOALIMENTATO IP65 AUT. 1 ORA - RIC. 12H
	QUADRO ELETTRICO		INTERRUTTORE / DEVIATORE UNIPOLARE IP 55 ESEC. A VISTA
	COLLETTORE DI TERRA COSTITUITO DA BARRA IN RAME PREFORATO O IDONEA MORSETTERIA		PRESA UNEL 2P+T In=10/16 A - in contenitore stago IP55 PRESA UNEL 2P+T In=10/16 A CON FUSIBILE in contenitore IP55 PRESA UNEL 2P+T In=10/16 A CON INT. BIP. E FUSIBILE in cont. IP55
	DISPENSORE VERTICALE TIPO PROFILATO A CROCE IN ACCIAIO ZINCATO DIMENSIONI TRASV. MINIME 50x5 mm L = 2000 mm		GRUPPO SOCCORRITORE - UPS
	DISPENSORE ORIZZONTALE TIPO CORDA IN RAME NUDA SEZIONE MINIMA 35 mmq - DIAMETRO FILI ELEMENTARI 1,8 mm		TUBO IN PVC FLESSIBILE DOPPIA CAMERA PER POSA INTERRATA
	COLLEGAMENTO EQUIPOTENZIALE SUPPLEMENTARE MASSA ESTRANEA COLLEGAMENTO EQUIPOTENZIALE MASSA ESTRANEA		TUBO IN PVC FLESSIBILE DOPPIA CAMERA PER POSA INTERRATA LINEA MEDIA TENSIONE
	CONDUTTORE DI TERRA/EQUIPOTENZIALE TIPO N07V-K GIALLO-VERDE		POZZETTO ISPEZIONABILE - MEDIA TENSIONE 100x100
	SGANCIO DI EMERGENZA IMPIANTO FOTOVOLTAICO		POZZETTO ISPEZIONABILE - BASSA TENSIONE 60x60
	PLAFONIERA IP65 CON TUBI FLUORESCENTI 2x36W		

Regione EMILIA ROMAGNA

Provincia di REGGIO EMILIA

Comune di NOVELLARA

s.a.bar. s.p.a.

Servizi Ambientali Bassa Reggiana

DISCARICA CONTROLLATA
PER RIFIUTI NON
PERICOLOSI DI NOVELLARA

Oggetto:
**REALIZZAZIONE DI IMPIANTO FOTOVOLTAICO DA 996 kWp
SULLA COPERTURA DEFINITIVA DEI BACINI 9+12
DELLA DISCARICA CONTROLLATA PER RIFIUTI NON
PERICOLOSI DI NOVELLARA**

Titolo:

CABINA DI RICEVIMENTO MT

Tav. n°:

IE 7

Progettazione:

STUDIO M&E
S.r.l.
V. Manzoni, 20-42017 Novellara (RE)
Tel. 0522-652022 Fax 0522-651603

AZIENDA CON SISTEMA DI
GESTIONE PER LA QUALITÀ
CERTIFICATO DA DNV
UN EN ISO 9001:2000

Per. Ind. Simone Bellini

n°:

Revisione:

Data:

Data:

0 PRIMA EMISSIONE

A PROGETTO DEFINITIVO

16/02/2010

28/02/2010

Novembre 2010

Collaboratori:

Per. Ind. Sebastiano Casaccio, Per. Ind. Mauro Reggiani

Scala:

--