



UNIONE EUROPEA  
Fondo europeo di sviluppo regionale



**POR FESR  
EMILIA-ROMAGNA  
2014/2020**

**Regione Emilia-Romagna**

**PROGETTO DEFINITIVO - ESECUTIVO DI RIQUALIFICAZIONE  
ENERGETICA DELLA SCUOLA PRIMARIA "DON MILANI" - VIA  
CAMPANINI, 2 - NOVELLARA (RE)**

il Richiedente

**S.A.Ba.R. Servizi s.r.l.**

Servizi Ambientali Bassa Reggiana  
Via Levata, 64 - 42017 Novellara (RE)  
Telefono 0522.657569 / 0522.657579 - Fax 0522.657729  
E-mail: info@sabar.it - P.IVA 02460240357  
PEC: sabarservizi srl@pec.it

**s.a.ba.r.**   
*Servizi S.r.l.*

il Progettista

**Arch. Luca Ficarelli**

Studio 10 Architettura ed Energia  
Via Asioli, 2/b - 42015 Correggio (RE)  
Telefono 0522.642682 - Cell. 347.1273358  
E-mail: l.ficarelli@studio10.biz - P.IVA 02416150353  
PEC: luca.ficarelli@archiworldpec.it

Collaboratori

**Geom. Matteo Saccani**

**studio 10**  
ARCHITETTURA ed ENERGIA

la Proprietà

**Comune di Novellara della Provincia di Reggio Emilia**

Piazzale Marconi, 1 - 42017 Novellara (RE)  
Telefono 0522.655454 - Fax 0522.652057  
E-mail: urp@comune.novellara.re.it - P.IVA 00441550357  
PEC: novellara@cert.provincia.re.it



il Progetto

**PROGETTO DI RIQUALIFICAZIONE  
ENERGETICA**

Scuola Primaria "DON MILANI" Via Campanini, 2 - 42017 Novellara (RE)

Oggetto:

**Elaborati grafici\_SDF**



Studio Tecnico

Studio10\_Architettura ed Energia  
Via Asioli n°2/b  
42015, Correggio (RE)  
tel/fax: 0522.642682  
info@studio10.biz  
www.studio10.biz



Data

11/12/2017

Pratica

70\_S.A.Ba.R.

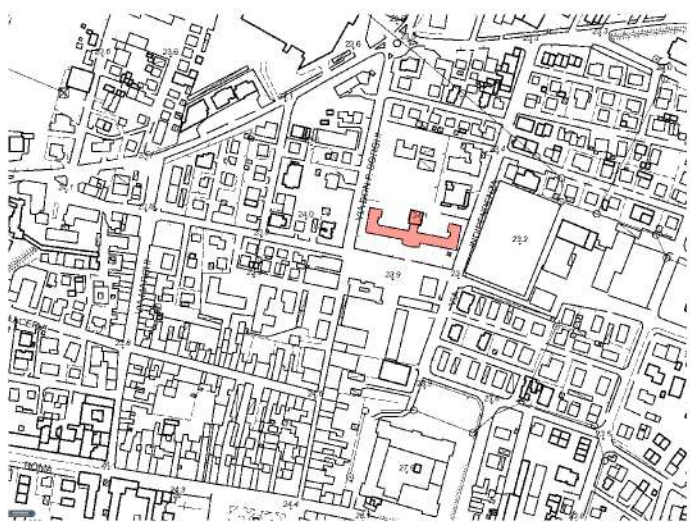
Redatto

Maria Teresa Capuano

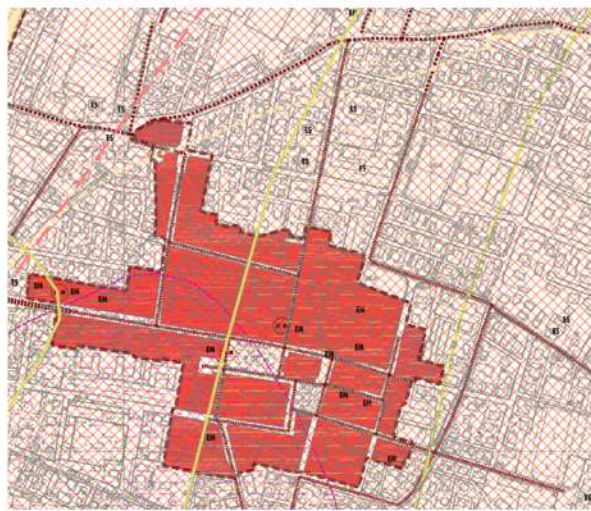
Controllato

Luca Ficarelli

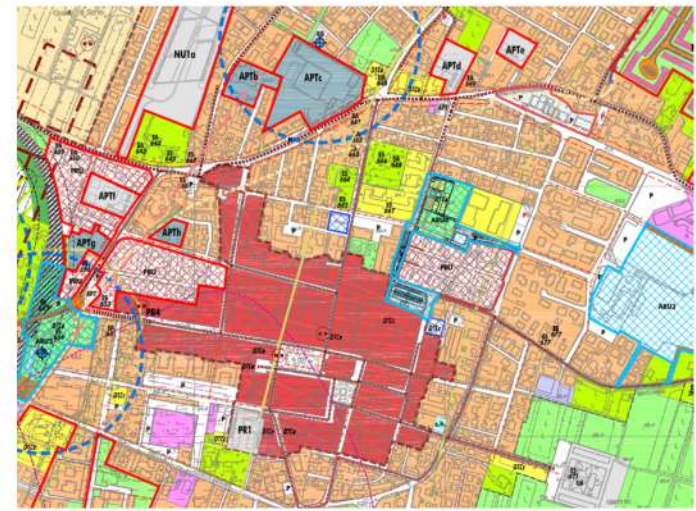
**05a**



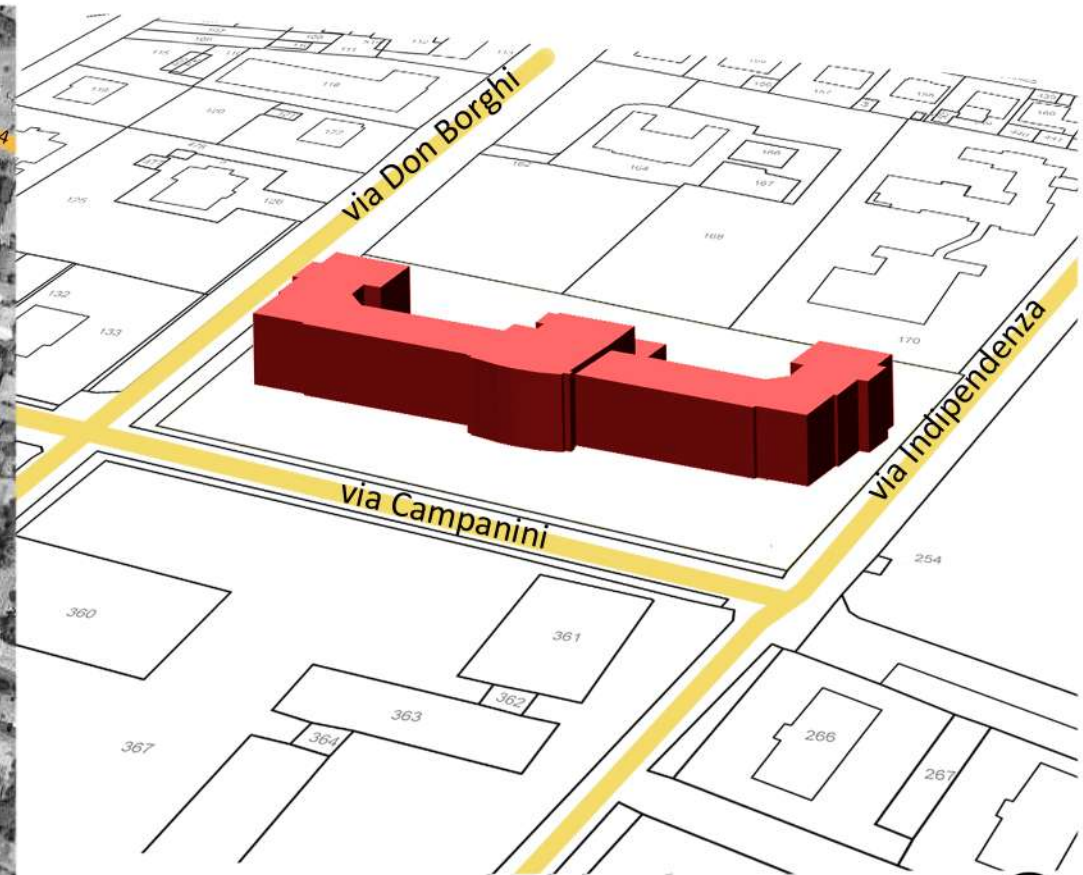
CTR NOVELLARA scala 1:5000



PIANO STRUTTURALE COMUNALE

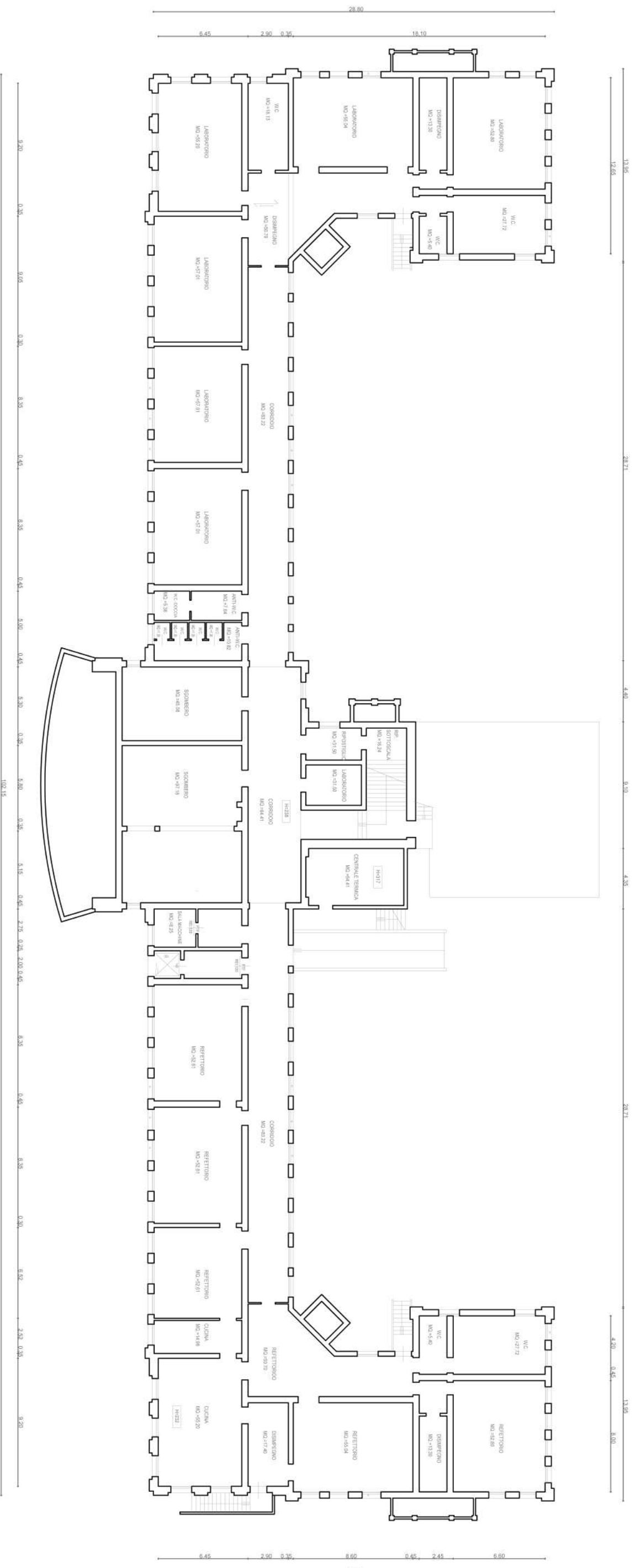


REGOLAMENTO URBANISTICO EDILIZIO

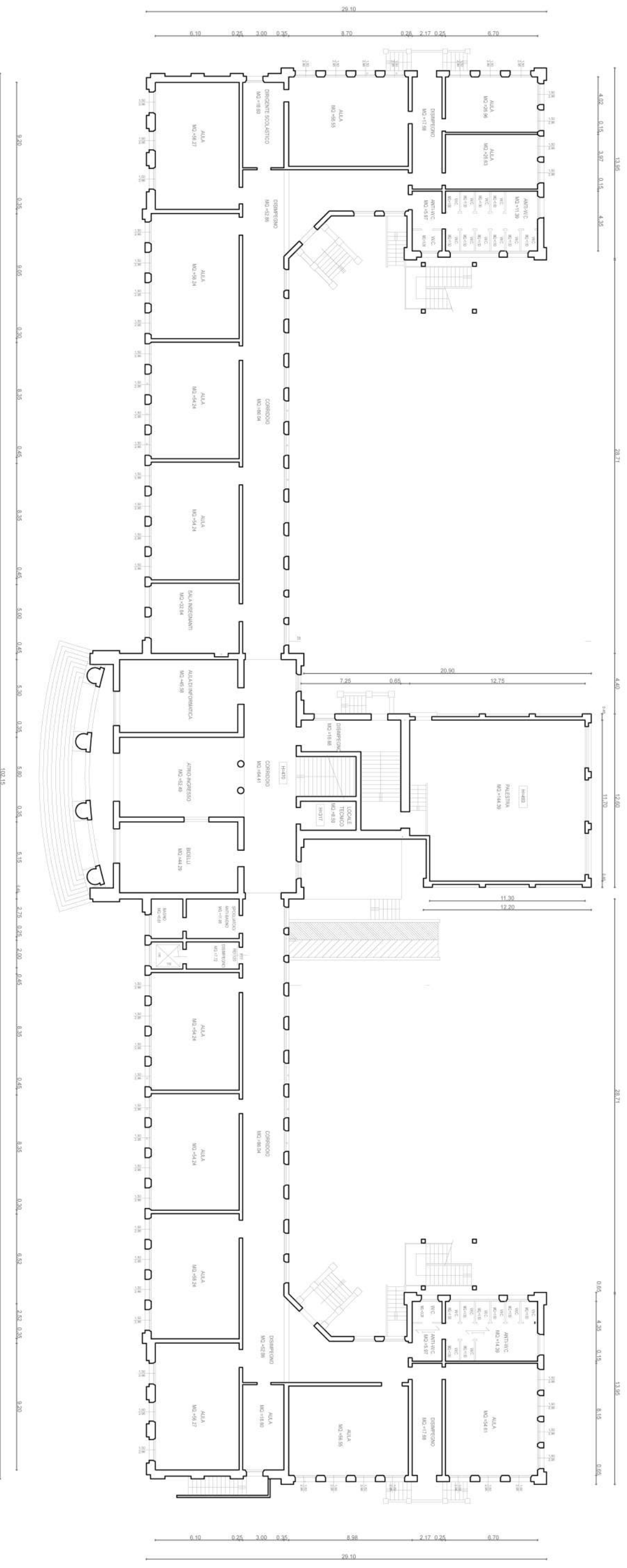


INQUADRAMENTO TERRITORIALE

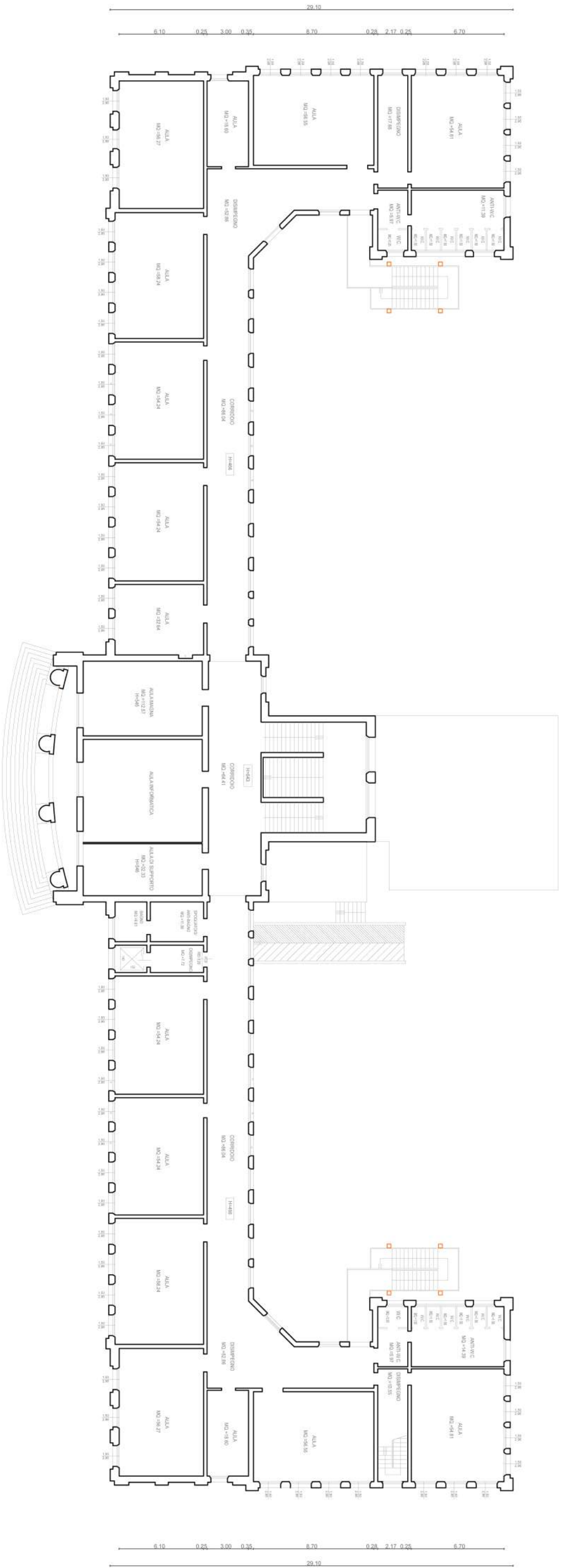
# PIANO SEMINTERRATO scala 1:300

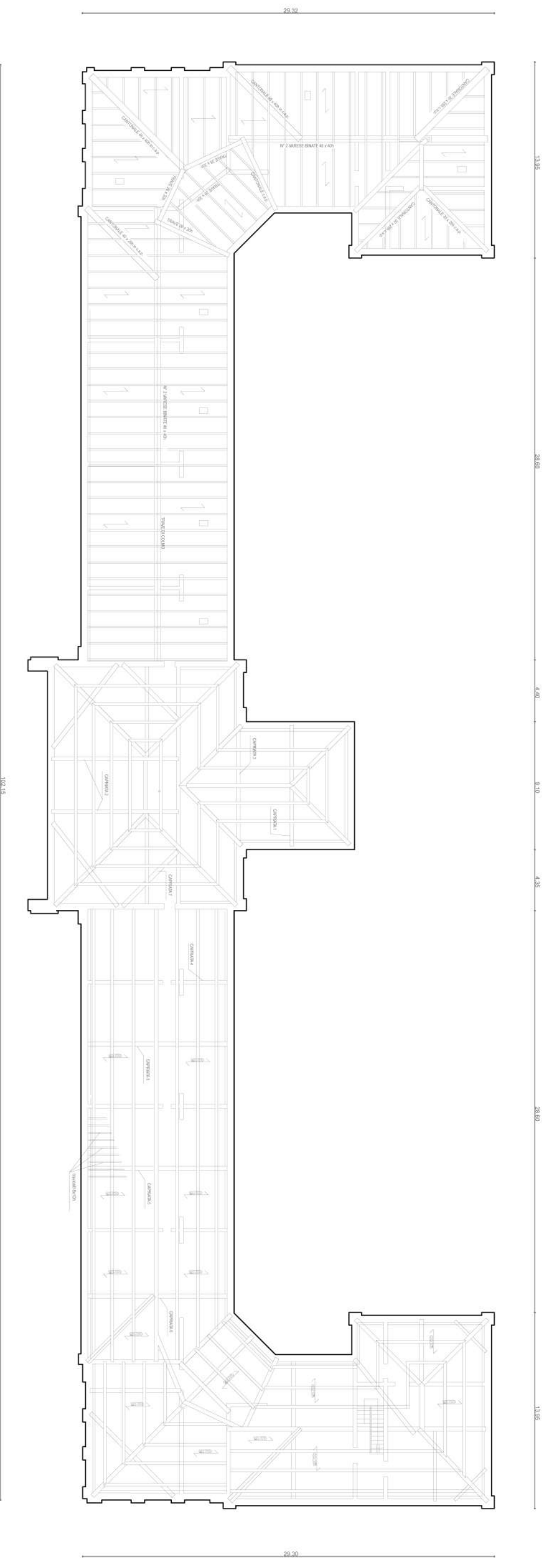


PIANO RIALZATO scala 1:300

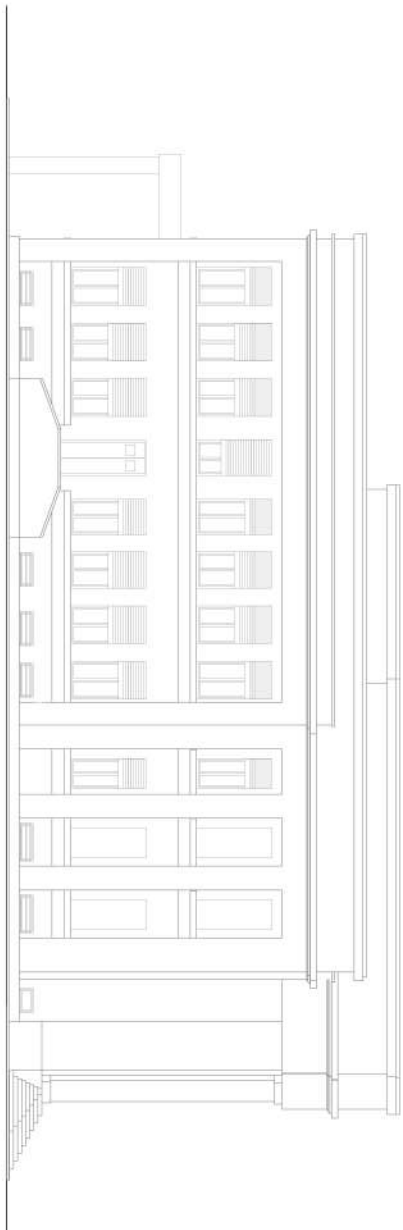


PIANO PRIMO scala 1:300





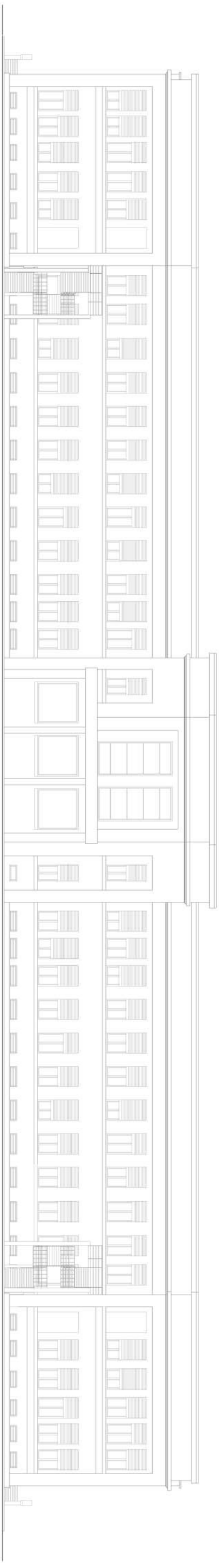
PROSPETTO OVEST scala 1:300



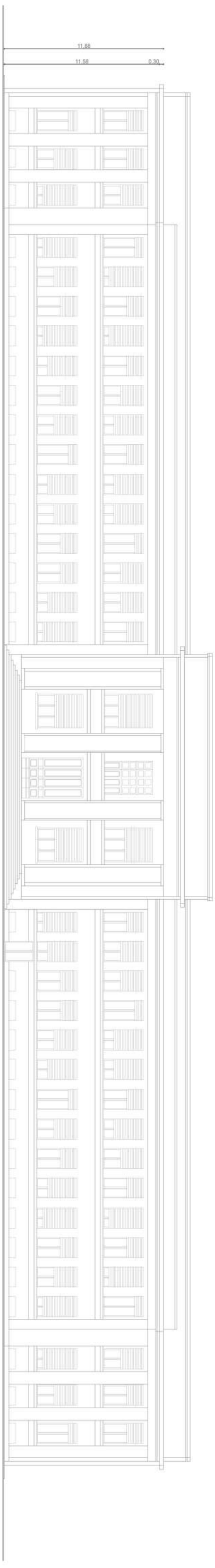
PROSPETTO EST scala 1:300



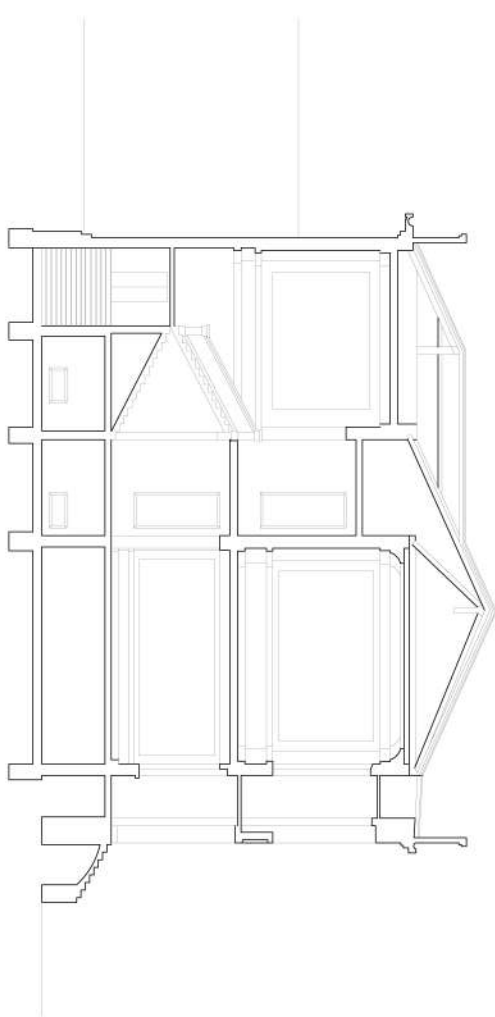
PROSPETTO NORD scala 1:300



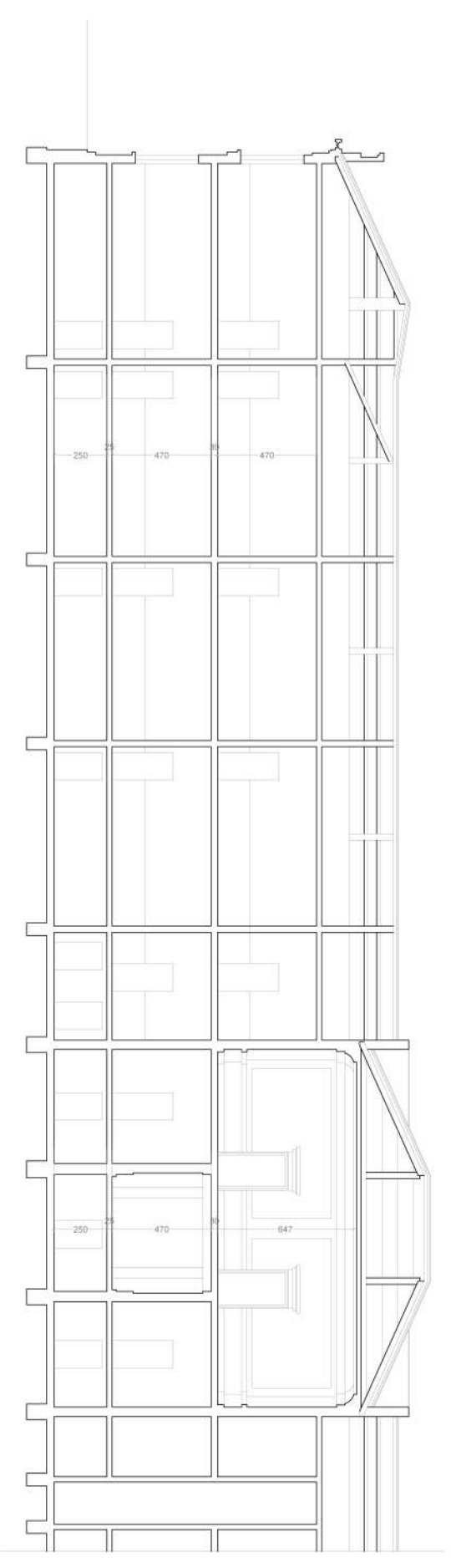
PROSPETTO SUD scala 1:300



SEZIONE TRASVERSALE scala 1:300

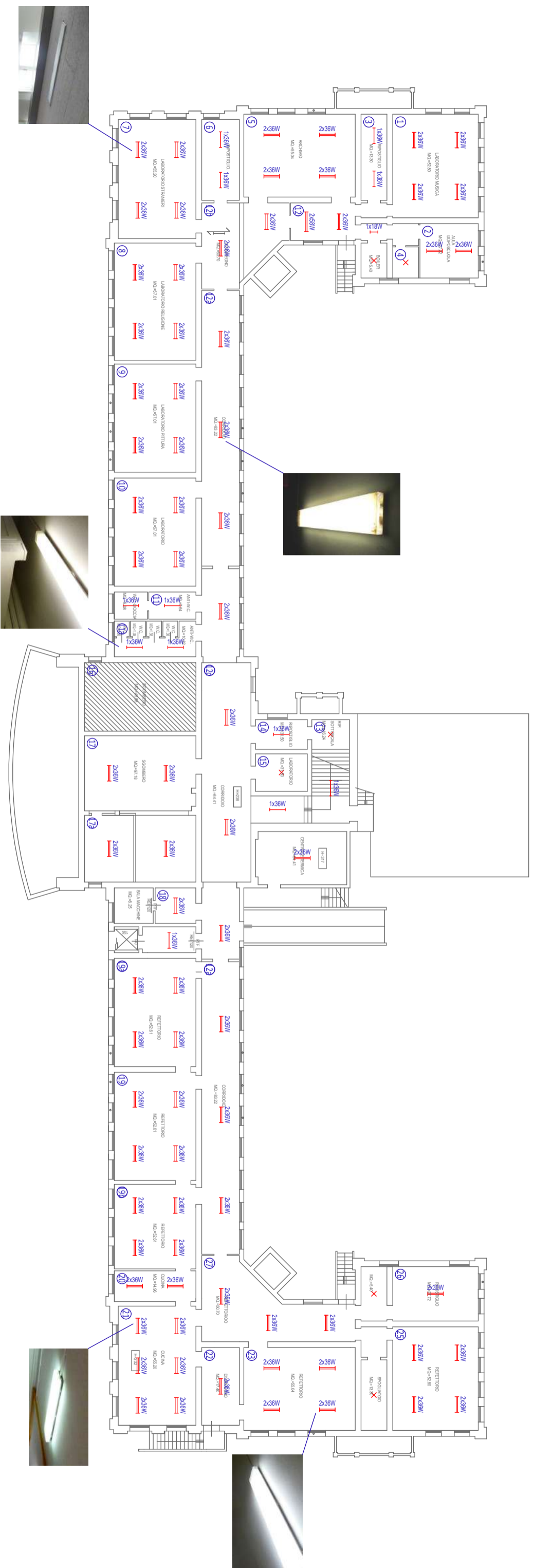


SEZIONE LONGITUDINALE scala 1:300





PIANO SEMINTERRATO



LEGENDA

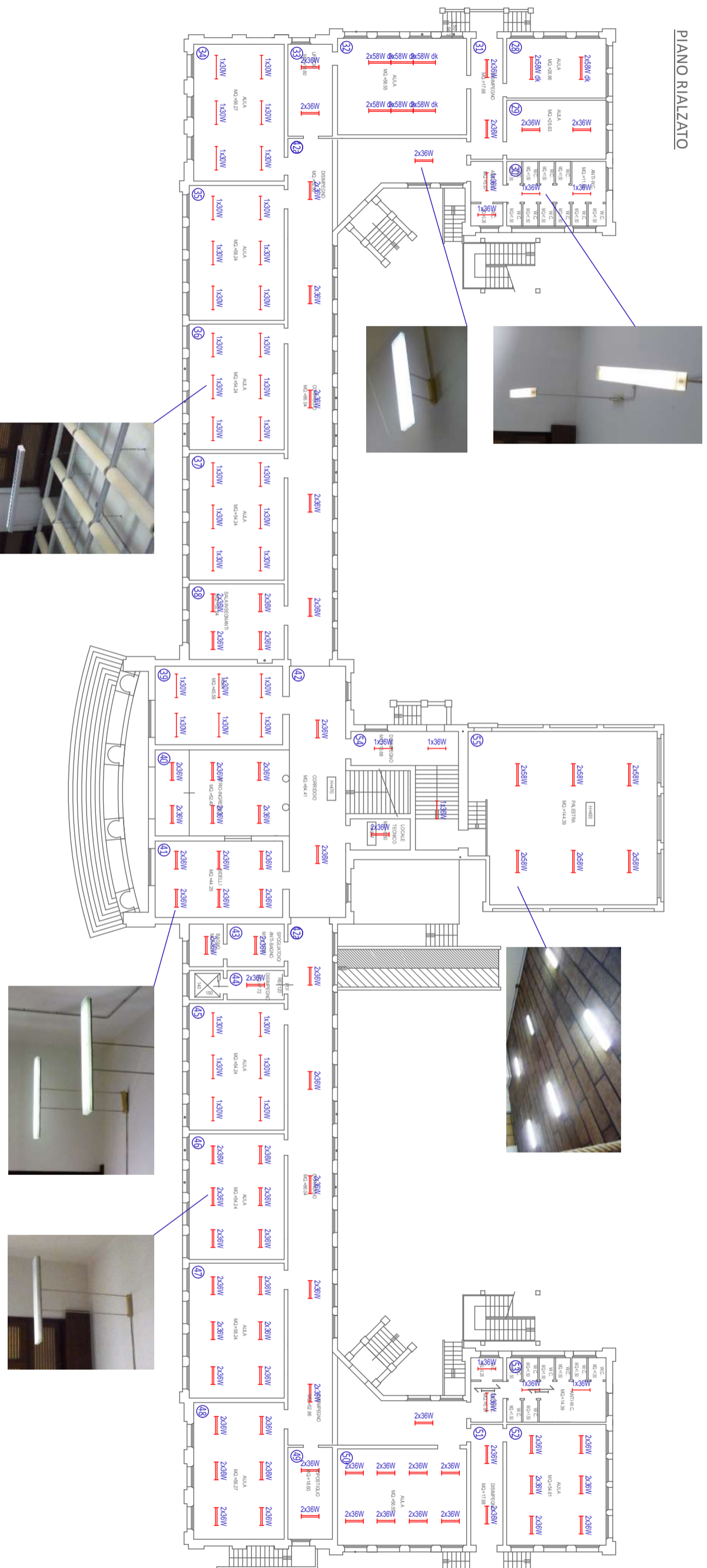
Simbolo	Descrizione
✕	Apparecchi illuminante per lampada con attacco E27 (tipo fluorescente compatta max. 26W)
2x36W	Apparecchio d'illuminazione a due tubi fluorescenti da 36W tipo 3F-Filippi mod. ZERO a sospensione / a parete
1x36W	Apparecchio d'illuminazione a un tubo fluorescente da 36W tipo 3F-Filippi mod. ZERO a sospensione / a parete
2x58W	Apparecchio d'illuminazione a due tubi fluorescenti da 58W stagno tipo 3F-Filippi con griglia di protezione a sospensione
2x58W dk	Apparecchio d'illuminazione a due tubi fluorescenti da 58W con ottica lamellare dark light a sospensione
1x30W	Apparecchio d'illuminazione a LED da 30W tipo 3F-Filippi mod. FILIGARE ottica ZUS UGR<19 a sospensione
⊗	Apparecchio proiettore simmetrico tipo industriale a lampada 250/400W ioduri metallici



SOSTITUZIONE DEI  
CORPI ILLUMINANTI\_SDF

Studio 10  
ARCHITETTURA ed ENERGIA

PIANO RIALZATO

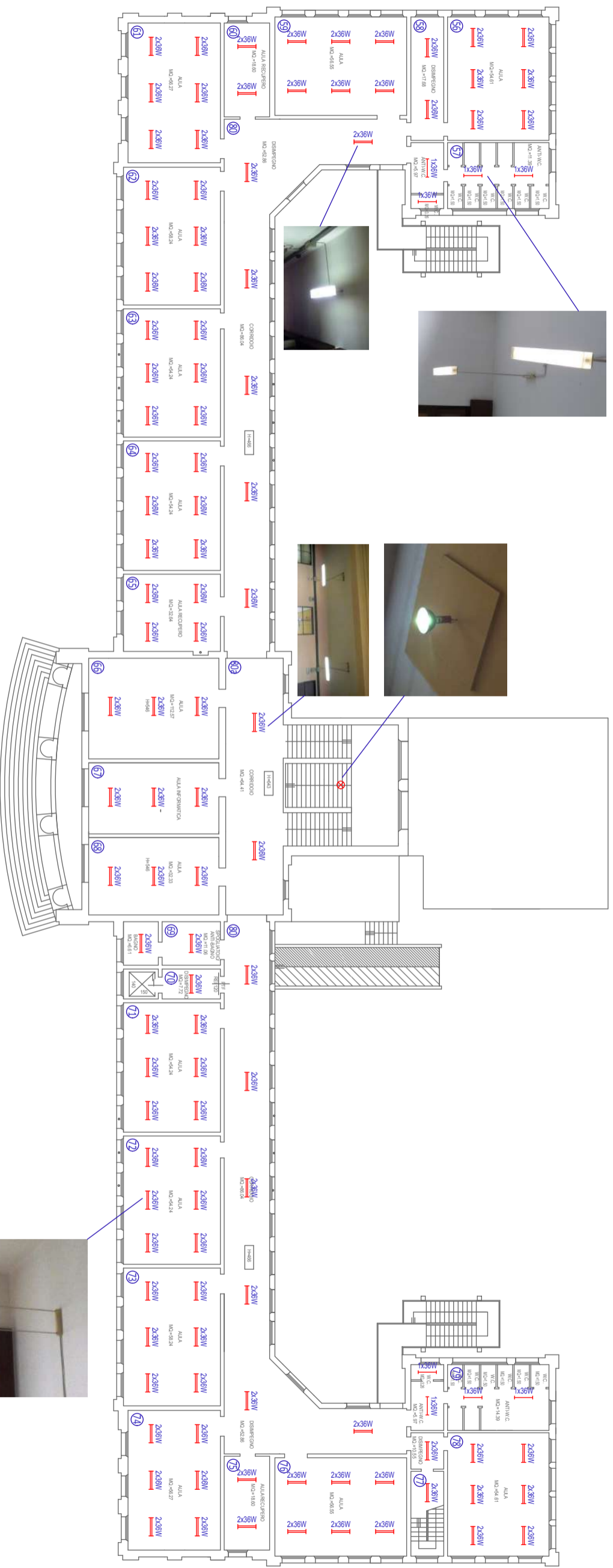


LEGENDA

Simbolo	Descrizione
✕	Apparecchi illuminante per lampada con attacco E27 (tipo fluorescente compatta max. 26W)
▬ (with 2x36W label)	Apparecchio d'illuminazione a due tubi fluorescenti da 36W tipo 3F-Filippi mod. ZERO a sospensione / a parete
▬ (with 1x36W label)	Apparecchio d'illuminazione a un tubo fluorescente da 36W tipo 3F-Filippi mod. ZERO a sospensione / a parete
▬ (with 2x58W label)	Apparecchio d'illuminazione a due tubi fluorescenti da 58W stagno tipo 3F-Filippi con griglia di protezione a sospensione
▬ (with 2x58W dk label)	Apparecchio d'illuminazione a due tubi fluorescenti da 58W con ottica lamellare dark light a sospensione
▬ (with 1x30W label)	Apparecchio d'illuminazione a LED da 30W tipo 3F-Filippi mod. FILGARE ottica ZUS UGR<19 a sospensione
⊗	Apparecchio proiettore simmetrico tipo industriale a lampada 250/400W ioduri metallici



# PIANO PRIMO



## LEGENDA

Simbolo	Descrizione
✕	Apparecchi illuminante per lampada con attacco E27 (tipo fluorescente compatta max. 26W)
2x36W	Apparecchio d'illuminazione a due tubi fluorescenti da 36W tipo 3F-Filippi mod. ZERO a sospensione / a parete
1x36W	Apparecchio d'illuminazione a un tubo fluorescente da 36W tipo 3F-Filippi mod. ZERO a sospensione / a parete
2x58W	Apparecchio d'illuminazione a due tubi fluorescenti da 58W stagno tipo 3F-Filippi con griglia di protezione a sospensione
2x58W dk	Apparecchio d'illuminazione a due tubi fluorescenti da 58W con ottica lamellare dark light a sospensione
1x30W	Apparecchio d'illuminazione a LED da 30W tipo 3F-Filippi mod. FILIGARE ottica ZUS UGR<19 a sospensione
⊗	Apparecchio proiettore simmetrico tipo industriale a lampada 250/400W ioduri metallici



SOSTITUZIONE DEI  
CORPI ILLUMINANTI\_SDF