



UNIONE EUROPEA
Fondo europeo di sviluppo regionale



PROGETTO DEFINITIVO - ESECUTIVO DI RIQUALIFICAZIONE ENERGETICA DELLA SCUOLA PRIMARIA "MATILDE DI CANOSSA" - VIA ROSARIO, 1/3 - GUASTALLA (RE)

il Committente

S.A.Ba.R. Servizi s.r.l.

Servizi Ambientali Bassa Reggiana Via Levata, 64 - 42017 Novellara
(RE) Telefono 0522.657569 / 0522.657579 - Fax
0522.657729 E-mail: info@sabar.it - P.IVA
02460240357 PEC: sabarservizisrl@pec.it



il Progettista

Arch. Luca Ficarelli

Studio 10 Architettura ed Energia
Via Asioli, 2/b - 42015 Correggio (RE)
Telefono 0522.642682 - Cell. 347.1273358
E-mail: l.ficarelli@studio10.biz - P.IVA 02416150353
PEC: luca.ficarelli@archiworldpec.it

Collaboratori

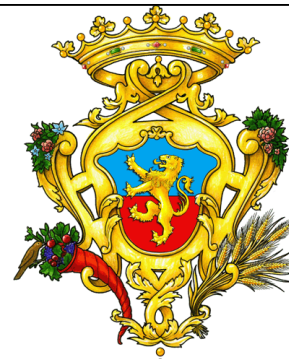
Ing. I. Luca Mazzoni



il Richiedente

Comune di Guastalla della Provincia di Reggio Emilia

Piazza Mazzini, 1 - 42016 Guastalla (RE)
Telefono 0522.839711 Fax 0522.824834
E-mail: urp@comune.guastalla.re.it - P.IVA 00439260357
PEC: guastalla@cert.provincia.re.it



il Progetto

**PROGETTO DI RIQUALIFICAZIONE
ENERGETICA**

Scuola Elementare "MATILDE DI CANOSSA"
Via Rosario, 1/3 - 42016 Guastalla (RE)

Oggetto:

Elaborati grafici stato di fatto



Studio Tecnico

Studio10_Architettura ed Energia
Via Asioli n°2/b
42015, Correggio (RE)
tel/fax: 0522.642682
info@studio10.biz
www.studio10.biz



Data

30/01/2018

Pratica

70_S.A.Ba.R.

Redatto

Maria Teresa Capuano

Percorso

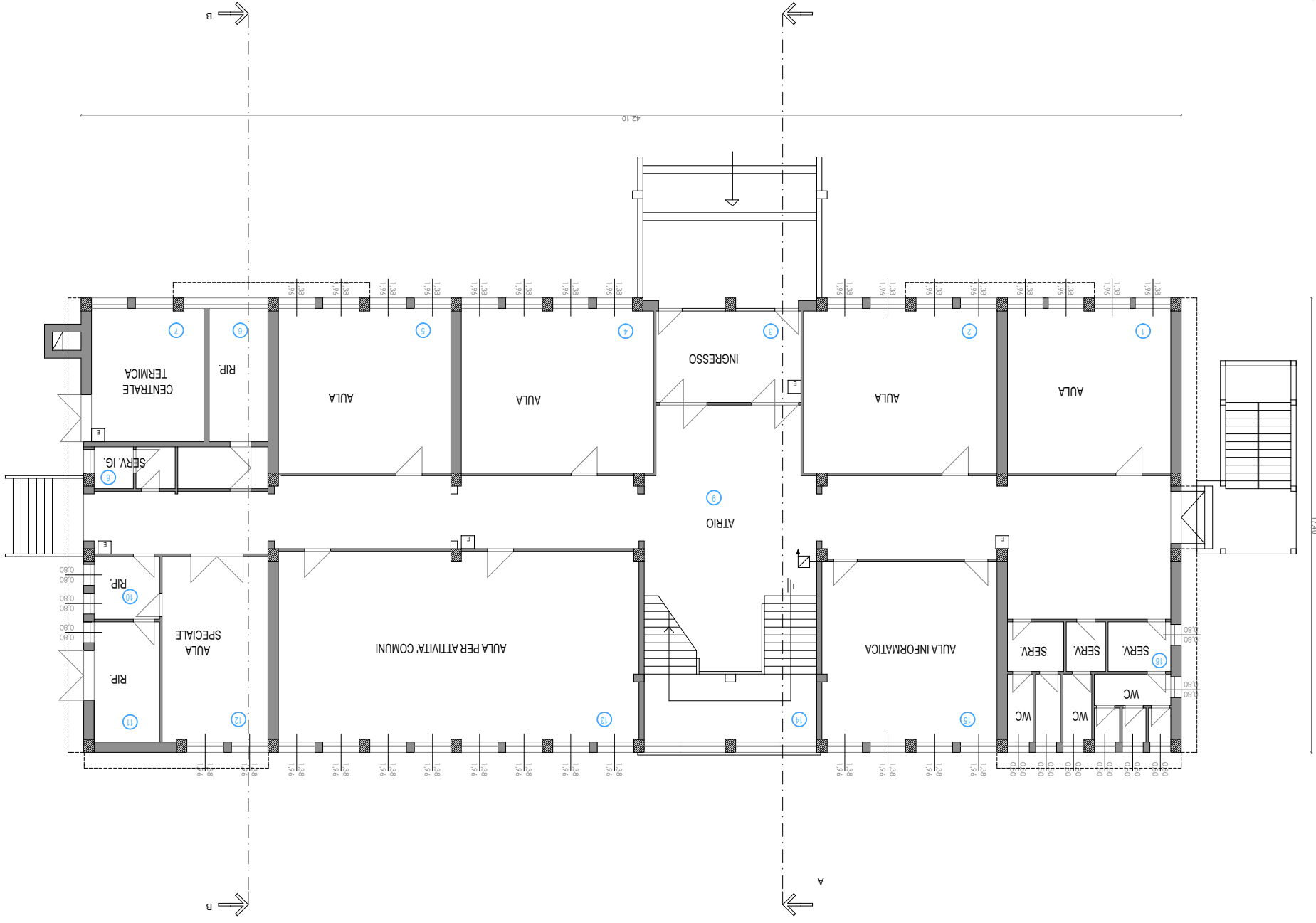
PROGETTI STUDIO 10/
70_S.A.Ba.R./4_Scuola di
Guastalla (RE)/
2017_RQE/
2_PROGETTO

Controllato

Luca Ficarelli

05a

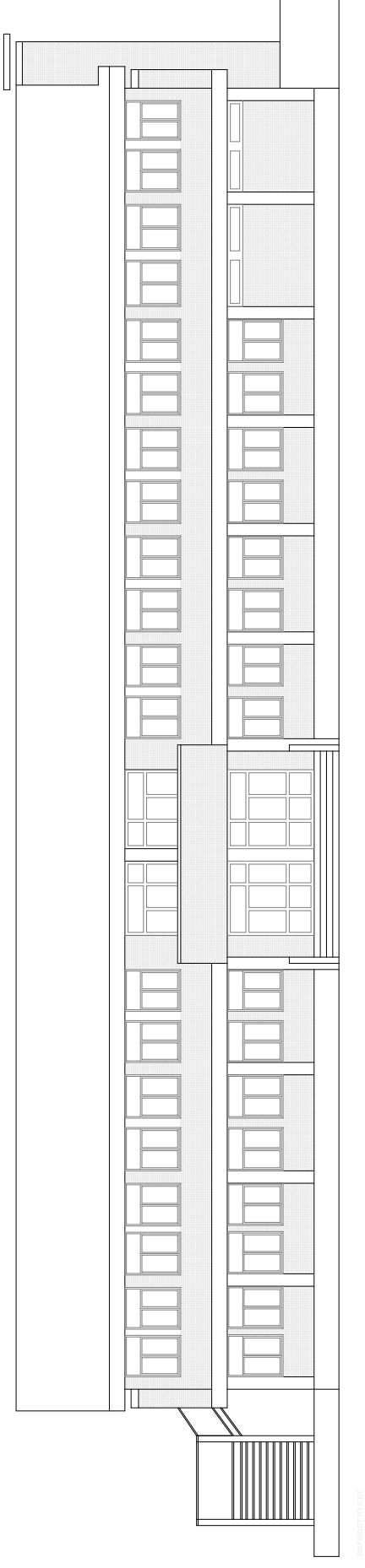
PIANTA PIANO TERRA scala 1:200



PIANTA PIANO PRIMO scala 1:200

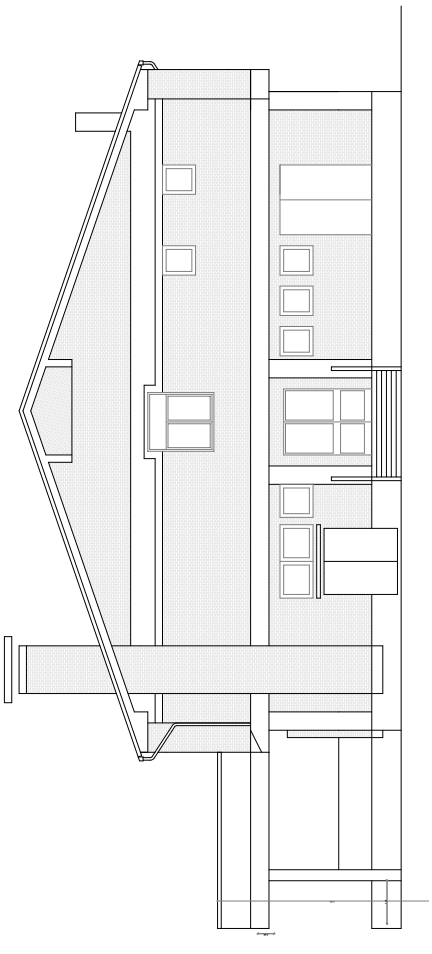


PROSPETTO EST scala 1:200

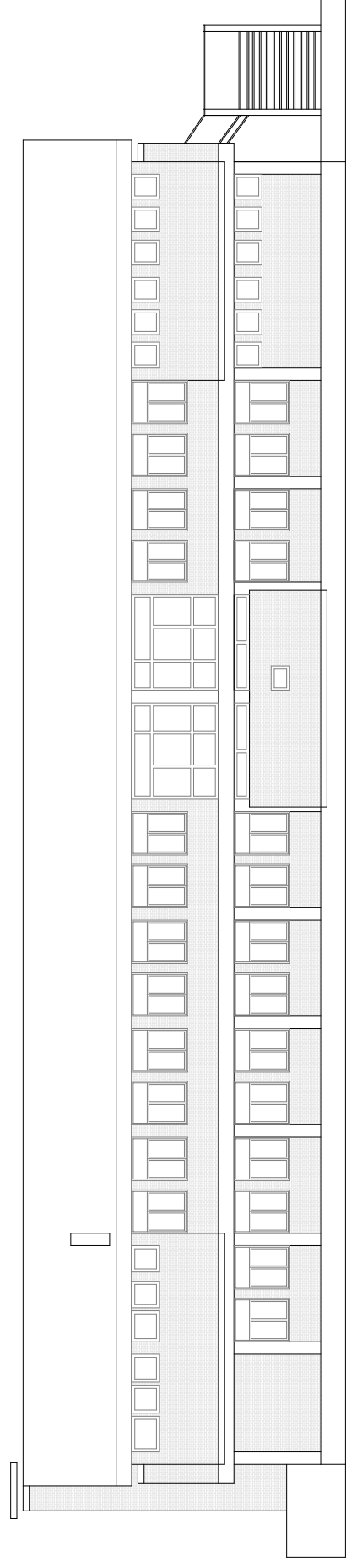


PROSPETTO EST

PROSPETTO NORD scala 1:200

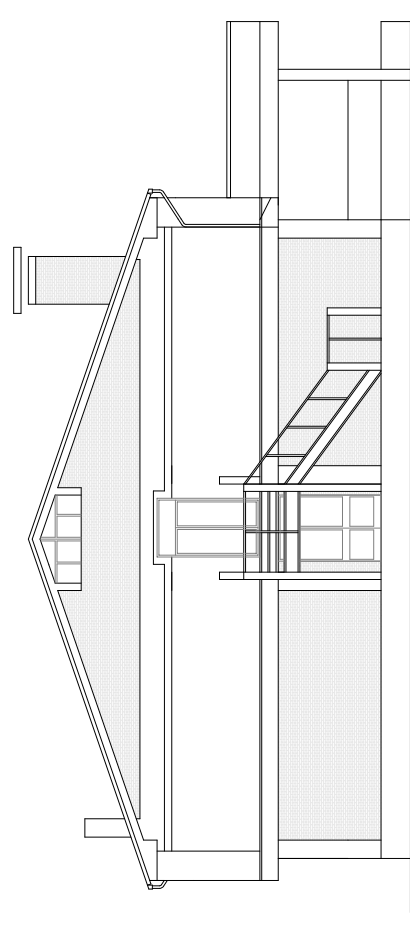


PROSPETTO OVEST scala 1:200

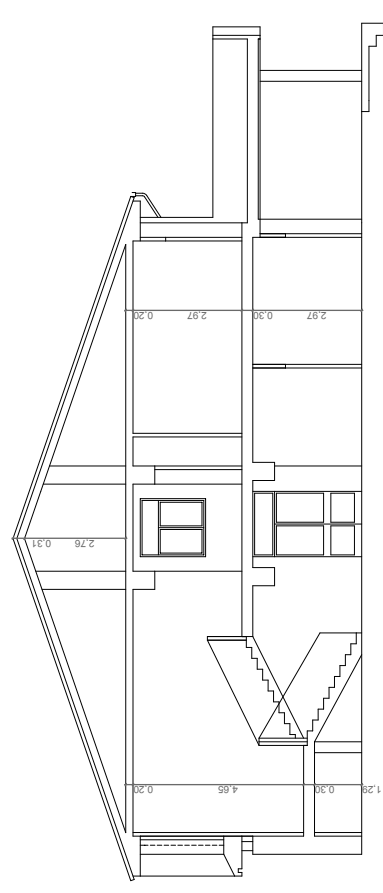


PROSPETTO OVEST

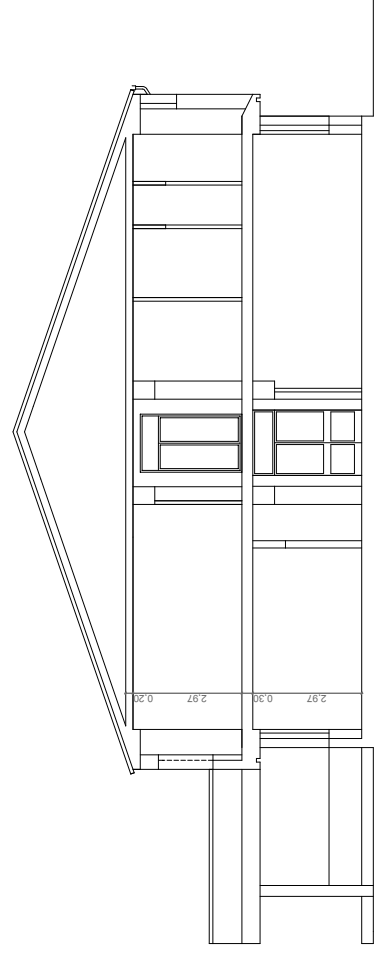
PROSPETTO SUD scala 1:200



SEZIONE AA' scala 1:200



SEZIONE BB' scala 1:200



PROSPETTI E SEZIONI SDF



Simbolo	Descrizione
×	Apparecchi illuminante per lampada con attacco E27
2x58W dk	Apparecchio d'illuminazione a due tubi fluorescenti da 58W con ottica lamellare dark light a plafone
1x58W dk	Apparecchio d'illuminazione a due tubi fluorescenti da 58W con ottica lamellare dark light a plafone
⊗	Apparecchio d'illuminazione a due tubi fluorescenti da 58W con kit emergenza nella versione EP (emergenza permanente) Una sola lampada si accende in emergenza. Flusso uscita = flusso lampada x efficienza kit emergenza x rendimento ottica Flusso uscita esistente = 5200 x 0,139 x 0,61 = 440lumen per apparecchio aula attività comuni)
⊠	Apparecchio d'illuminazione autonomo emergenza esistente
2x58W	Apparecchio d'illuminazione a due tubi fluorescenti da 58W tipo stagno IP65

SOSTITUZIONE CORPI ILLUMINANTI

Pianta piano terra_SDF



Simbolo	Descrizione
×	Apparecchi illuminante per lampada con attacco E27
2x58W dk	Apparecchio d'illuminazione a due tubi fluorescenti da 58W con ottica lamellare dark light a plafone
1x58W dk	Apparecchio d'illuminazione a due tubi fluorescenti da 58W con ottica lamellare dark light a plafone
⊗	Apparecchio d'illuminazione a due tubi fluorescenti da 58W con kit emergenza nella versione EP (emergenza permanente) Una sola lampada si accende in emergenza. Flusso uscita = flusso lampada x efficienza kit emergenza x rendimento ottica Flusso uscita esistente = 5200 x 0,139 x 0,61 = 440lumen per apparecchio aula attività comuni)
⊠	Apparecchio d'illuminazione autonomo emergenza esistente
2x58W	Apparecchio d'illuminazione a due tubi fluorescenti da 58W tipo stagno IP65

SOSTITUZIONE CORPI ILLUMINANTI

Pianta piano primo_SDF