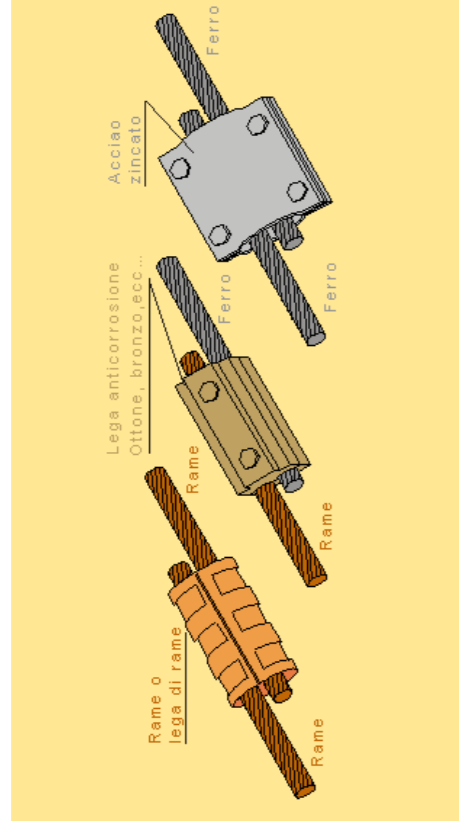


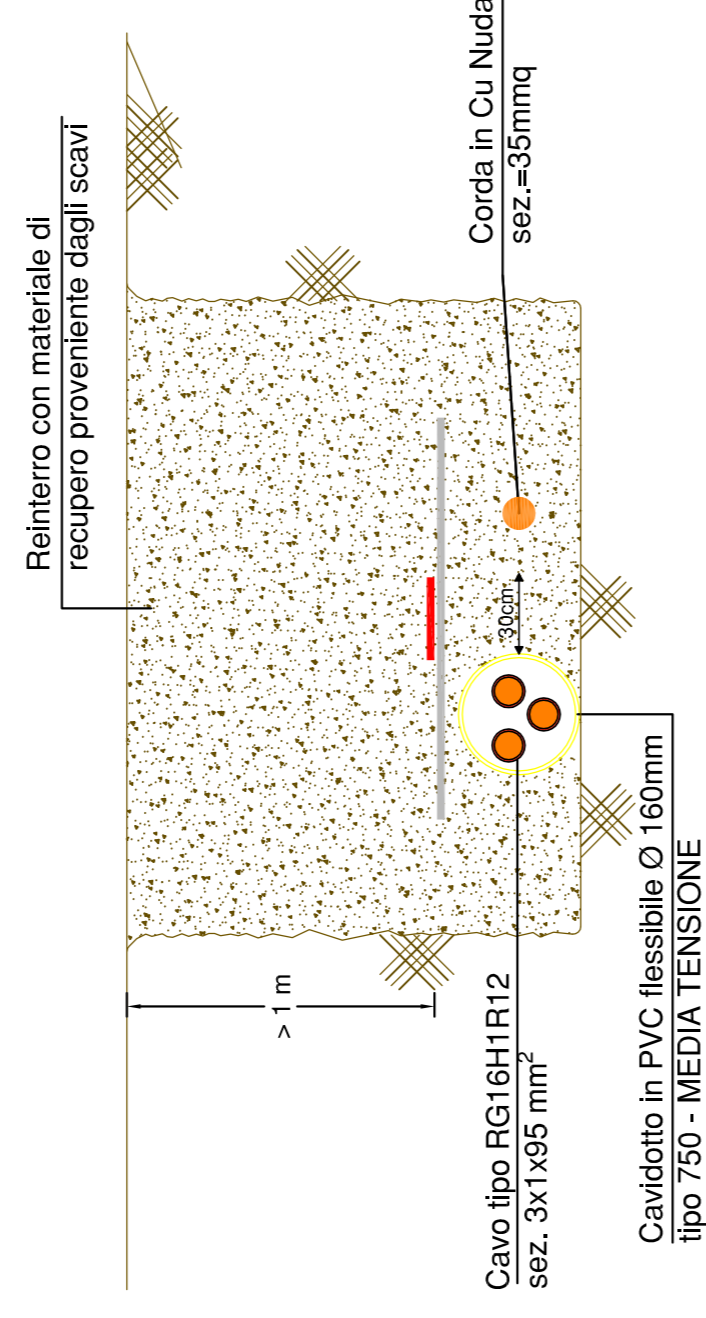
PARTICOLARI COLLEGAMENTI IMPIANTO DI TERRA

Materiali e accorgimenti per limitare i rischi di corrosione. Per giunzioni fra metalli devono essere impiegati morsetti dichiarati adatti dal costruttore



3

PARTICOLARE 4

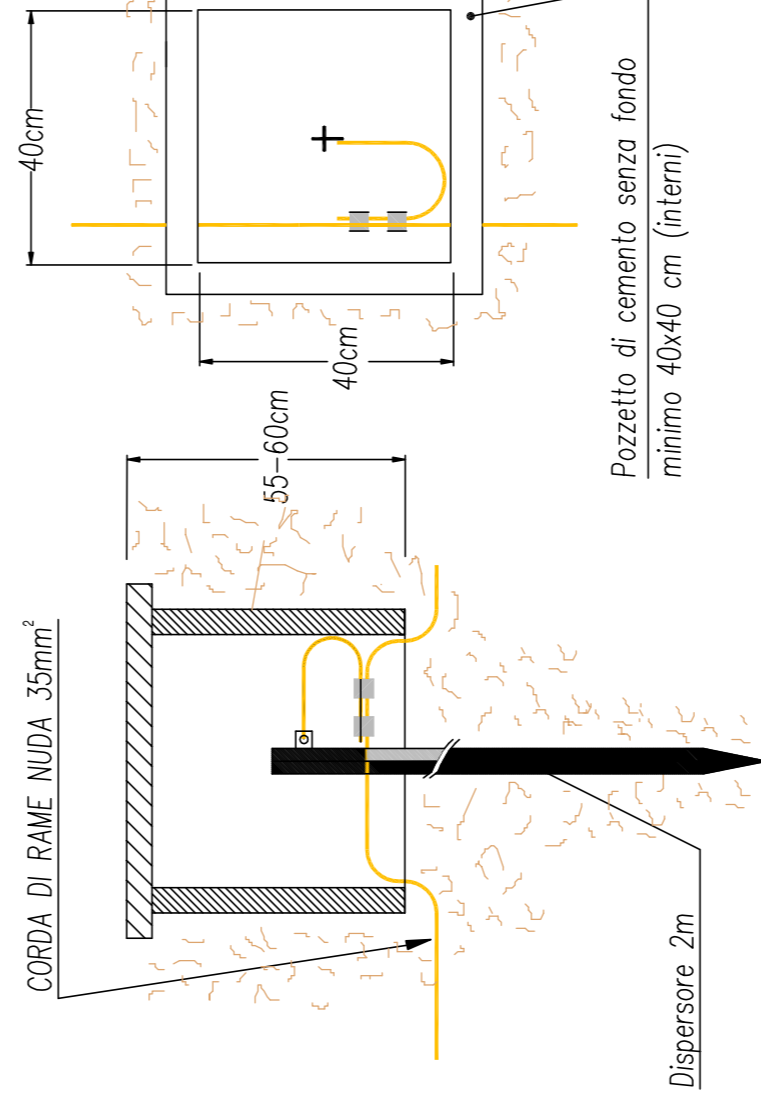


LEGENDA NUMERAZIONE APPARECCHIATURE	
1	Collettore inverter 1
2	Collettore inverter 2
3	Collettore inverter 3
4	Collettore inverter 4
5	Collettore inverter 5
6	Collettore inverter 6
7	Collettore inverter 7
8	Collettore inverter 8
9	Collettore inverter 9
10	Collettore inverter 10
11	Collettore inverter 11
12	Collettore inverter 12
13	Collettore inverter 13
14	Collettore inverter 14
15	Collettore inverter 15
16	Collettore inverter 16
17	Collettore inverter 17
18	Collettore inverter 18
19	Collettore inverter 19
20	Collettore inverter 20
21	Collettore inverter 21
22	Collettore inverter 22
23	Collettore inverter 23
24	Collettore inverter 24
25	Collettore inverter 25
26	Collettore inverter 26
27	Collettore inverter 27
28	Collettore inverter 28
29	Collettore inverter 29
30	Collettore inverter 30
31	Collettore inverter 31
32	Collettore inverter 32
33	Collettore inverter 33
34	Collettore inverter 34
35	Collettore inverter 35
36	Collettore inverter 36
37	Collettore inverter 37
38	Collettore inverter 38
39	Collettore inverter 39
40	Collettore inverter 40
41	Collettore inverter 41
42	Collettore inverter 42
43	Collettore inverter 43
44	Collettore inverter 44
45	Collettore inverter 45
46	Collettore inverter 46

NOTA:
Tipologia di installazione e posizionamento dei collettori di terra sono indicati nella tav. FV.10 allegata alla presente

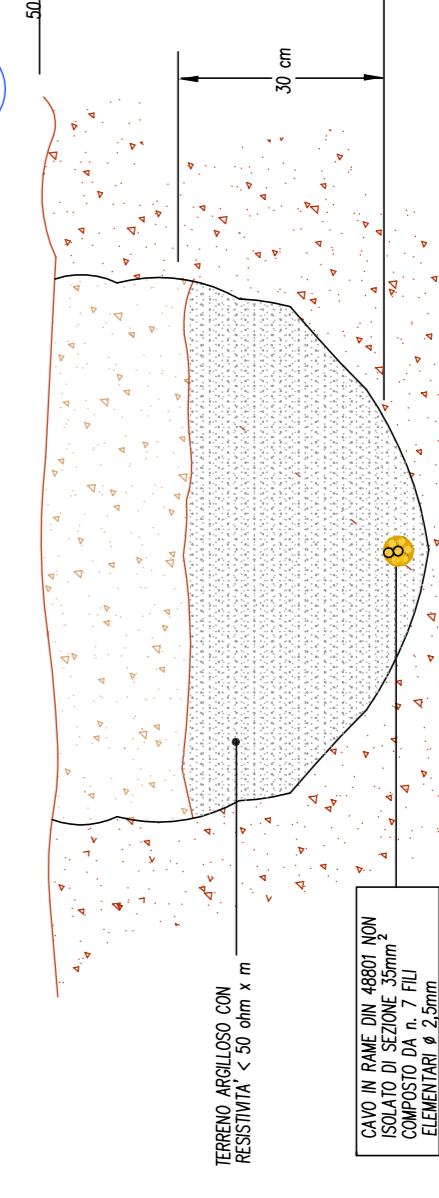
PARTICOLARI IMPIANTO DI TERRA (disegni non in scala)

1

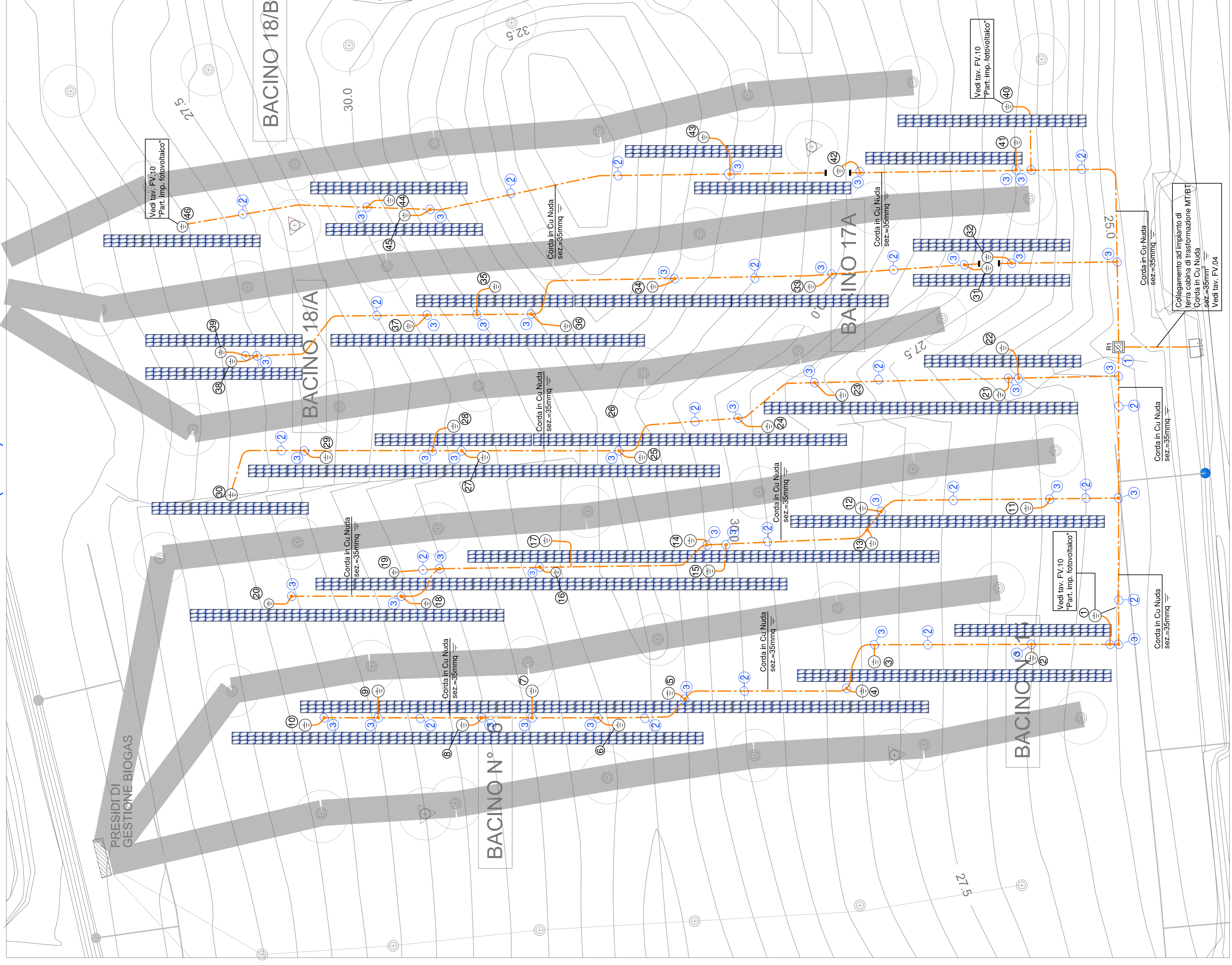


PARTICOLARI IMPIANTO DI TERRA (disegni non in scala)

2



SCHEMA IMPIANTO DI TERRA SCALA (1:500)



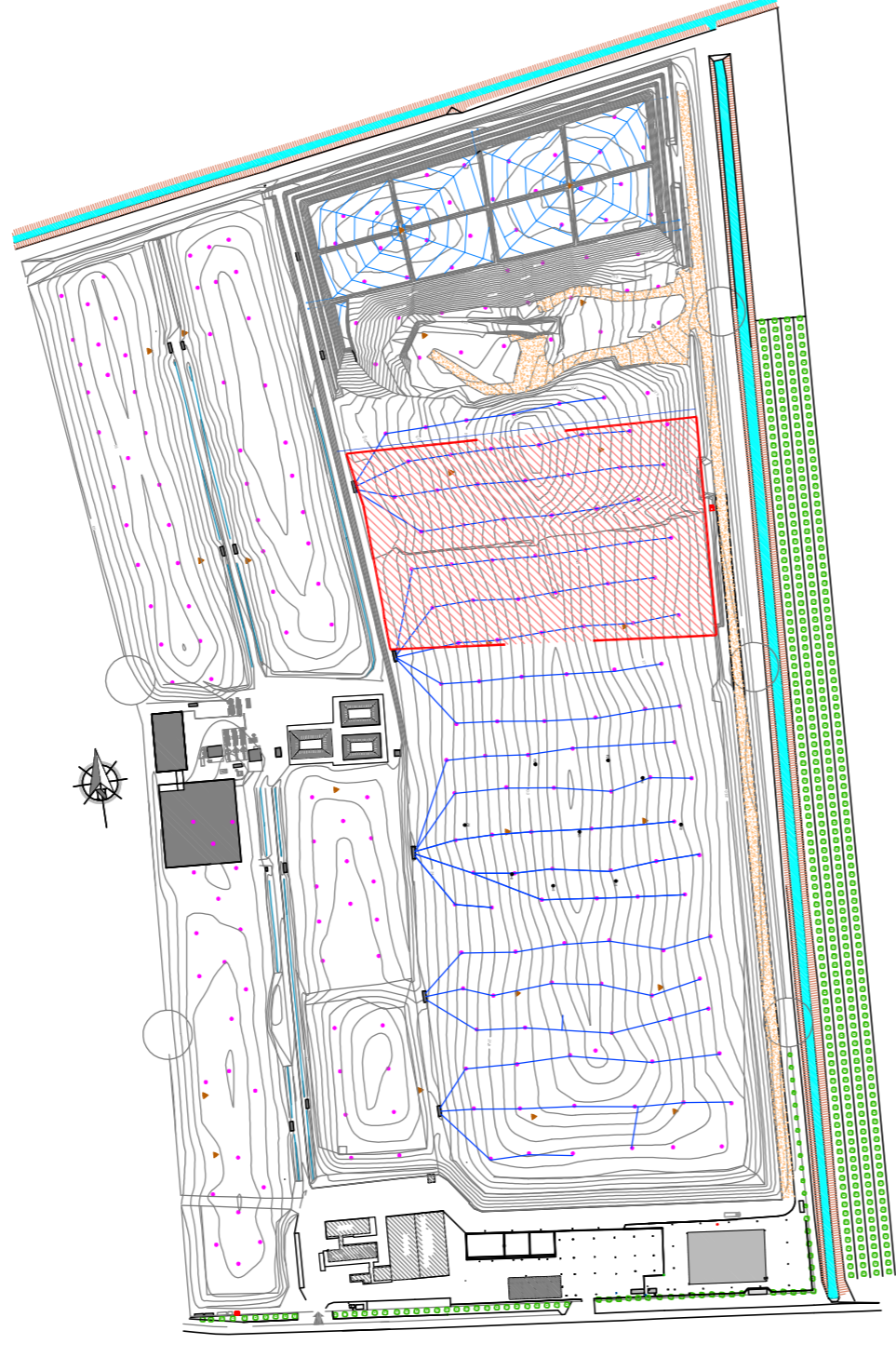
LEGENDA SIMBOLI

	Dimensioni nominali: 20kV, sezione cavo: 2x25mm ² zincato, dimensioni cavo: max. 50x48 mm x 2.000 mm
	Dimensioni nominali: 10kV, sezione cavo: 2x16mm ² zincato, dimensioni cavo: max. 30x36 mm x 2.000 mm
	Dimensioni nominali: 5kV, sezione cavo: 2x10mm ² zincato, dimensioni cavo: max. 20x24 mm x 2.000 mm
	Dimensioni nominali: 1.8mm, sezione cavo: 2x1.8mm ² zincato, dimensioni cavo: max. 3x3 mm x 2.000 mm

SIMBOLOGIA CEI TIPI DI CONDUTTURE

	Conduttura con posa in esecuzione liberata
	Conduttura con posa in esecuzione in cantilever/sovrappeso forata
	Conduttura con posa in esecuzione incassata
	Conduttura con posa in esecuzione a vista
	Conduttore sbare prefabbricate

ZONA OGGETTO DI INTERVENTO (disegno non in scala)



COMUNE DI NOVELLARA
PROVINCIA DI REGGIO EMILIA



SERVIZI AMBIENTALI BASSA REGGIANA

Via Levata, 64 - 42017 Novellara (RE)

Progetto:

Realizzazione di impianto fotovoltaico presso discarica intercomunale sito nel comune di Novellara (RE) in Via Levata, 64.

ELENCO TAVOLE:

- FV.01.1-Capitolato Speciale d'Appalto Fotovoltaico

- FV.01.2-Relazione Tecnica Fotovoltaico

- FV.02.1-Schema a Blocchi Quadri Elettrici

- FV.02.2-Schema Quadri Elettrici e Calcolo Linee

- FV.03-Schema Unifilare Impianto Fotovoltaico

- FV.04-Cabina MT/BT Trasformazione

- FV.05-Schema Impianto di terra

- FV.06-Distribuzione Dorsali Principali Corrente Alternata

- FV.07-Distribuzione Dorsali Principali Corrente Alternata Impianti speciali Imp. Fotovoltaico

- FV.08-Dorsali Principali Impianti Speciali

- FV.09-Distribuzione Impianto Fotovoltaico

- FV.10-Particolari Impianto Fotovoltaico

- FV.11-Particolari Fondazioni - Piattaforma - Sezione e Connessione

- FV.11.2-Carpenteria Metallica - Piattaforma, Prospetti e Dettagli e Marche Singole

- FV.11.3-Carpenteria Metallica - Posizioni, Marche composte e As Built

- FV.12-Computo Metrico Estimativo

- FV.13-Elenco Prezzi Unitari

- FV.14-Analisi Prezzi Unitari

- FV.15-Incidenza manutenzione

- FV.16-Piano di Manutenzione

- FV.17-Piano Sicurezza

- FV.18-Cronoprogramma dei Lavori

Titolo tavola:
SCHEMA IMPIANTO DI TERRA

Fase Progettato:

Preliminare

Definitivo

Esecutivo X

As Built

Timbro e firma:

Tavola:

FV.05

MODIFICHE	
Indice rev	Data
0	21/01/2021
Prima emissione	

Commessa:	
20-029-04	Descrizione della Modifica
Scala:	1:500
Archivio:	
02/02/2021	Prima emissione
02/02/2021	Prima emissione
04/02/2021	Prima emissione
04/02/2021	Prima emissione
Nome file:	
20-029-04-05.dwg	

Elaborazione:	
Per. Ing. Federico Mazzari	Responsabile Progetto:
Per. Ing. Mauro Raggiari	Approvato:

Questo disegno è proprietà di STUDIO FV S.p.A. e non può essere ristampato o utilizzato senza permesso scritto dalla STUDIO FV S.p.A.