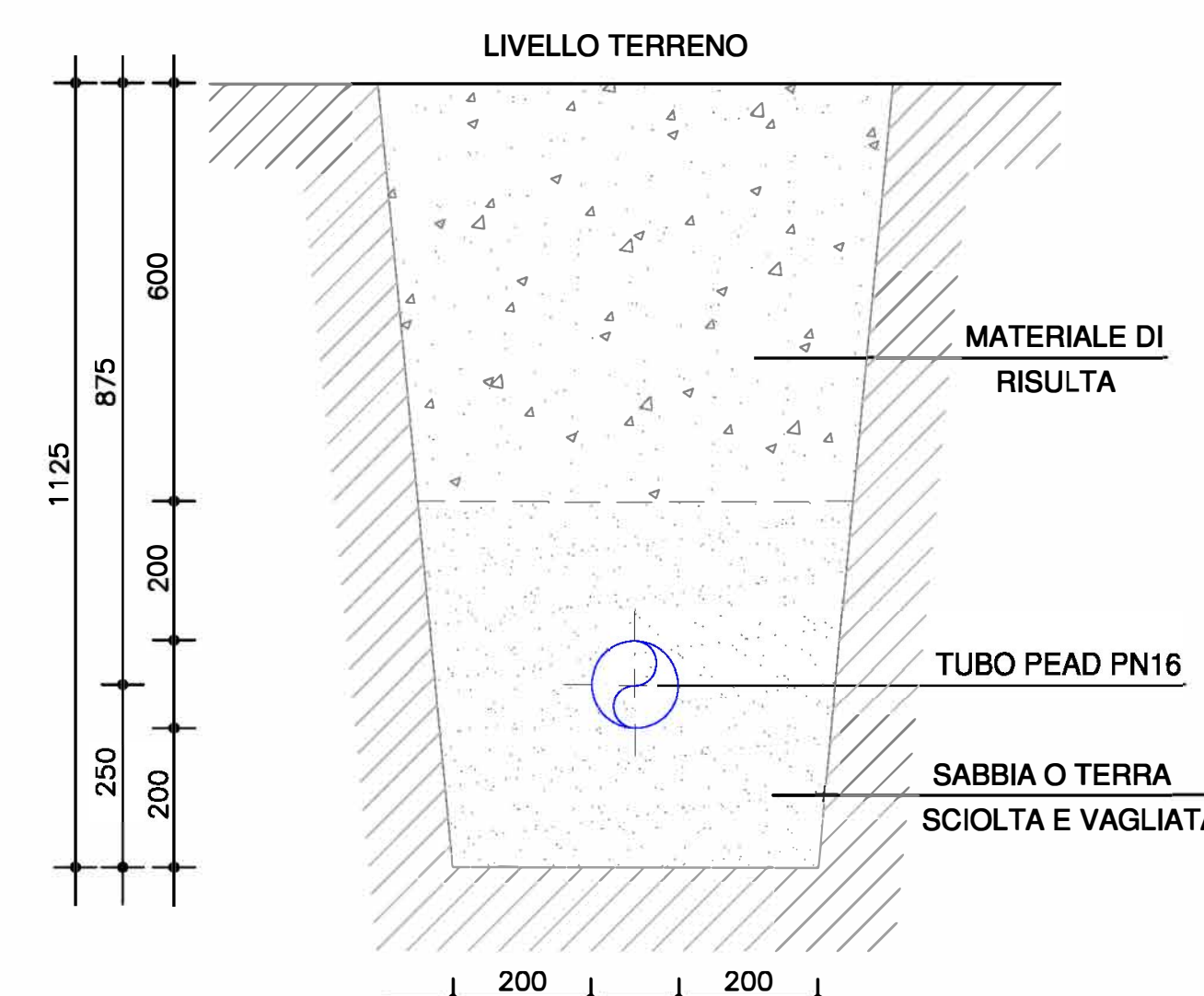
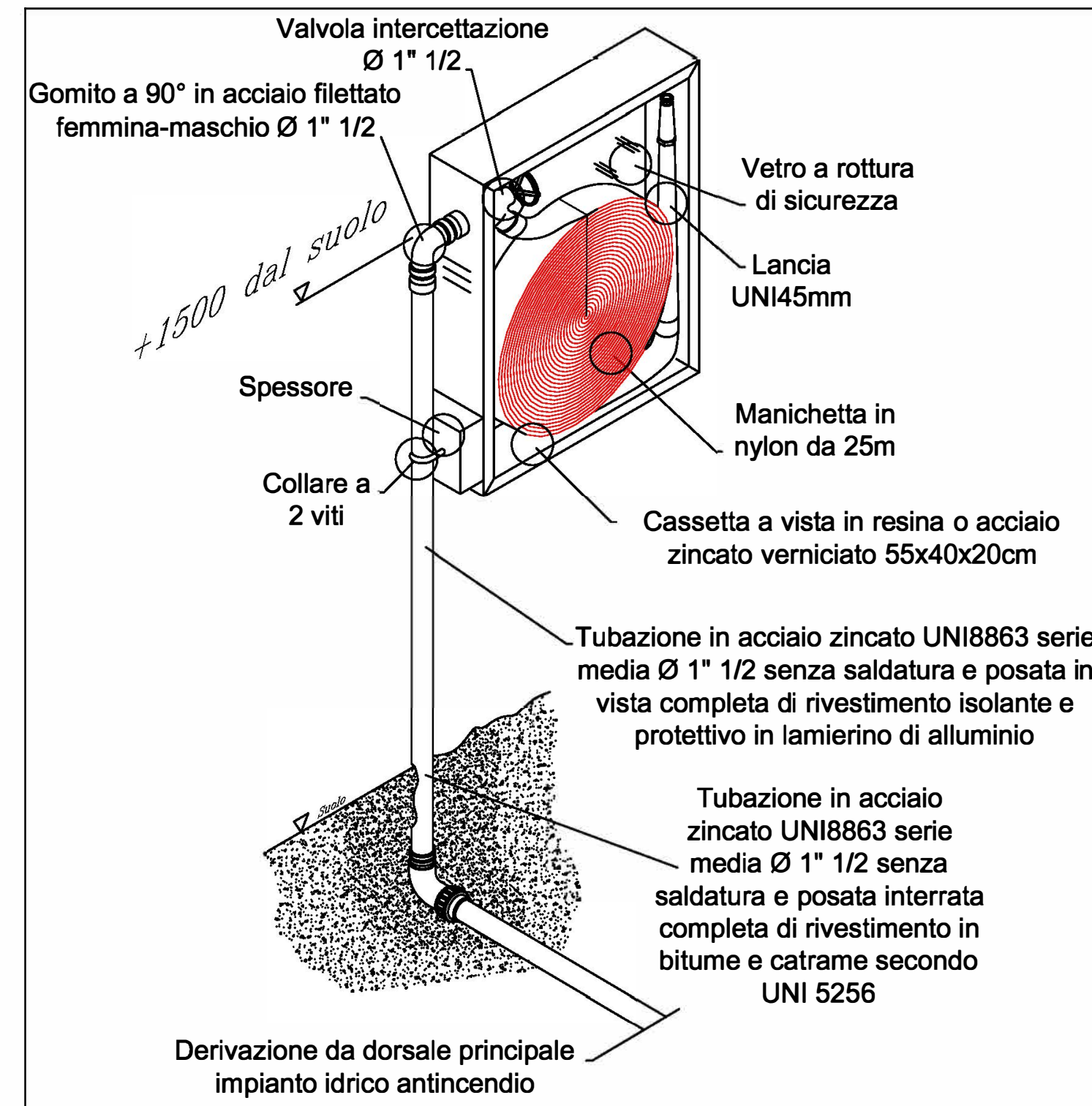


**PARTICOLARE 1
SCAVO E POSA IN OPERA TUBAZIONE INTERRATA**



UNA VOLTA EFFETTUATO LO SCAVO SECONDO LE MODALITA' DI PROGETTO E NEL RISPETTO DELLE QUOTE, E' BUONA NORMA LIVELLARE IL FONDO DELLA TRINCEA CON SABBIA. UNA VOLTA POSATO IL TUBO RINFIANCARLO SEMPRE CON MATERIALI OTTIMAMENTE COSTIPABILI. SOPRA LO STRATO SUPERIORE DI SABBIA, PUO' ESSERE UTILIZZATO MATERIALE FINE PROVENIENTE DALLLO SCAVO, IN STRATI COSTIPATI DI CIRCA 30 cm DI ALTEZZA. PER ULTERIORE RIFIPIAMENTO SI PUO' USARE IL MATERIALE DI RECUPERO, SEMPRE CHE SIA OTTIMAMENTE COSTIPABILE, SI ESCLUDONO QUINDI MATERIALI SATURI D'ACQUA. IL RIFIPIAMENTO DEVE ESSERE EFFETTUATO PROCEDENDO SECONDO UN UNICO VERSO, E SE POSSIBILE DURANTE LE ORE FRESCHE DELLA GIORNATA.

**PARTICOLARE 2 - IDRANTE UNI45 CON CASSETTA
INSTALLATO A VISTA**

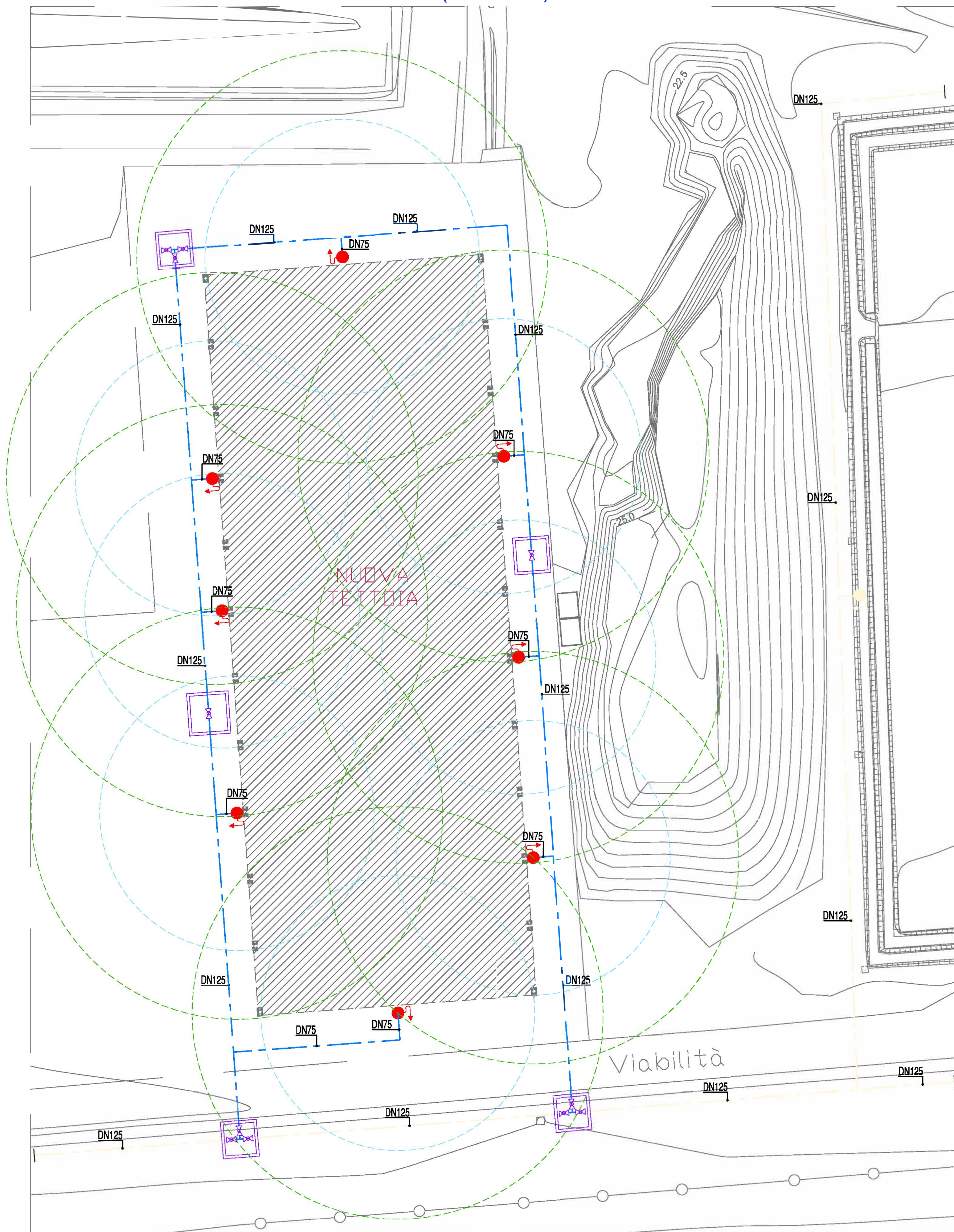


Derivazione da dorsale principale impianto idrico anticendio

**AGGIUNTA IDRANTE UNI 70 PER RIFORMIMENTO
AUTOPOMPE VVF (scala 1:400)**



**AMPLIAMENTO IMPIANTO IDRICO ANTICENDIO
A SERVIZIO DI NUOVA TETTOIA
(scala 1:400)**



LEGENDA	
	IDRANTE A PARETE UNI 45
	IDRANTE SOPRASPALLO UNI 70
	ATTACCO AUTOPOMPA SINGOLO
	RAGGIO DI COPERTURA EFFETTIVO IDRANTE (LUNGHEZZA MANICHETTA 30 m)
	POZZETTO ISPEZIONABILE CON CHIUSO IN GHISA
	VALICOLA DI INTERFERENZA A PASSAGGIO TOTALE IMPIANTO IDRICO ANTICENDIO CONFORME ALLA NORMA UNI 11403
	TUBAZIONE ACCIAIO ANTICENDIO REALIZZATA IN TUBO POLIETILENE ARRETRATO PERCORSO INTERRATO ESTERNO AL FABBRICATO CONFORME ALLA NORMA UNI EN 12201

I COMPONENTI IMPIANTISTICI ESISTENTI SONO IDENTIFICATI CON IL COLORE GIALLO

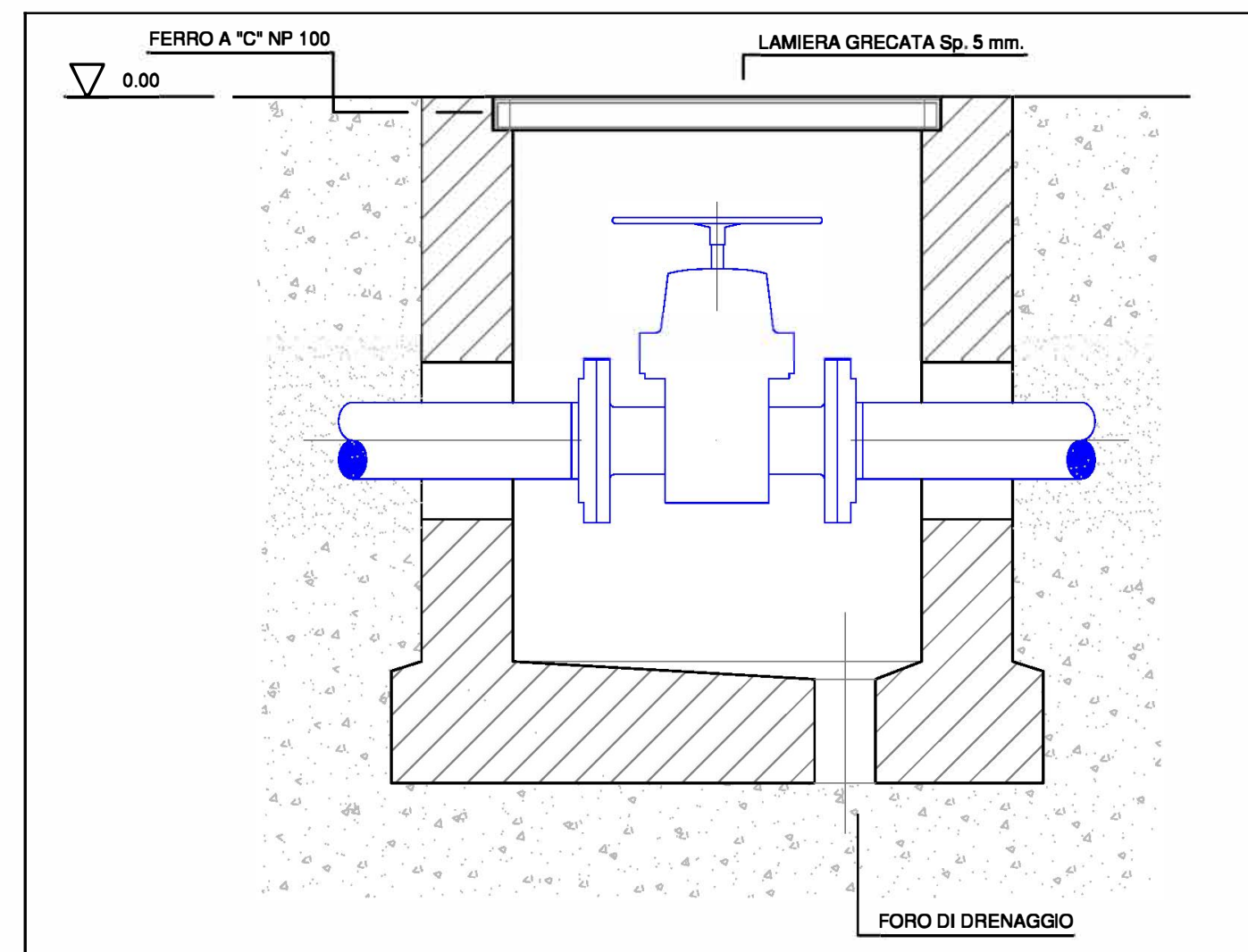
NOTA BENE

PER GARANTIRE IL CORRETTO FUNZIONAMENTO DELL' IMPIANTO IDRICO ANTICENDIO OGGETTO DEL PRESENTE INTERVENTO, LA PRESSIONE DI ALIMENTAZIONE DISPONIBILE A VALLE DEL CONTATORE ESISTENTE (OSSIA A MONTE DELL'IMPIANTO DI ESTINZIONE INCENDI) DEVE ESSERE PARI E NON INFERIORE A 3,0 BAR. IN CONDIZIONI DI PRESSIONE DIFFERENTE DA QUELLA DI PROGETTO L'IMPIANTO ANTICENDIO NON POTRA' GARANTIRE I LIVELLI MINIMI PRESTAZIONALI DI FUNZIONAMENTO DEGLI IDRANTI PREVISTI DALLA NORMA UNI 10779:2021

SI PREVEDE L'INSTALLAZIONE DI UN MANOMETRO SU OGNI IDRANTE PER LA MISURAZIONE DELLA PRESSIONE RESIDUA ALL'IMBOCO DEGLI STESSI E POTER VERIFICARE IL CORRETTO FUNZIONAMENTO DELLA RETE DURANTE LE PROVE PERIODICHE DELL'IMPIANTO.

LE MISURE INDICATE SUL PRESENTE ELABORATO SONO SEMPRE INTESE IN SCALA 1:1

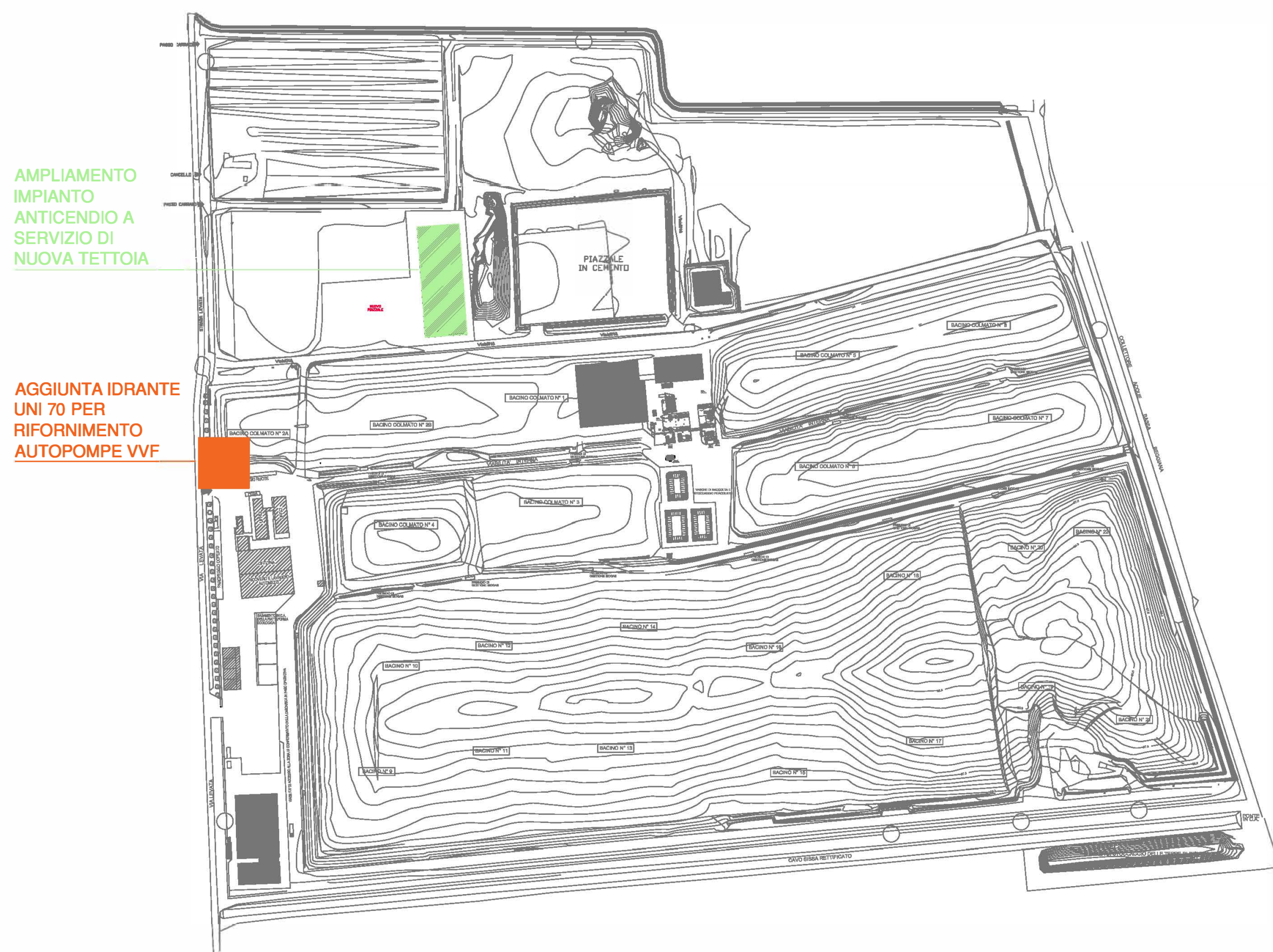
**PARTICOLARE 3 - VISTA FRONTALE VALVOLE DI
INTERCETTAZIONE INSTALLATE IN POZZETTO INTERRATO**



NOTA: PRESCRIZIONI NTC 2018

TUTTI I SISTEMI DI FISSAGGIO DI TUBAZIONI, CANALI E APPARECCHIATURE FISSATE A SOFFITTO DOVRANNO AVERE CARATTERISTICHE "ANTISISMICHE". A MENO DI CONTRARIE INDICAZIONI DELLA LEGISLAZIONE NAZIONALE DI RIFERIMENTO, DELLA PROGETTAZIONE ANTISISMICA DEGLI IMPIANTI E RESPONSABILE IL PRODUTTORE, DELLA PROGETTAZIONE ANTISISMICA DEGLI ELEMENTI DI ALIMENTAZIONE E COLLEGAMENTO E RESPONSABILE L'INSTALLATORE, DELLA PROGETTAZIONE ANTISISMICA DEGLI ORIZZONTAMENTI, DELLE TAMPONATURE E DEI TRAMIEZZI A CUI SI ANCORANO GLI IMPIANTI E RESPONSABILE IL PROGETTISTA STRUTTURALE. LA CAPACITA' DEI DIVERSI ELEMENTI FUNZIONALI COSTITUENTI L'IMPIANTO, COMPRESI GLI ELEMENTI STRUTTURALI CHE LI SOSTENGONO E COLLEGANO, TRA LORO E ALLA STRUTTURA PRINCIPALE, DEVE ESSERE MAGGIORE DELLA DOMANDA SISMICA CORRISPONDENTE A CIASCUNO DEGLI STATI LIMITE DA CONSIDERARE. E' COMPITO DEL PROGETTISTA DELLA STRUTTURA INDIVIDUARE LA DOMANDA, MENTRE E' COMPITO DEL FORNITORE E/O DELL'INSTALLATORE FORNIRE IMPIANTI E SISTEMI DI COLLEGAMENTO DI CAPACITA' ADEGUATA.

**IDENTIFICAZIONE ZONE OGGETTO D'INTERVENTO
(disegno non in scala)**



Regione EMILIA ROMAGNA		Provincia di REGGIO EMILIA	
Comune di CADELBO스코 DI SOPRA			
 sabar SpA Innovativa, sostenibile, circolare		Servizi Ambientali Bessa Reggiana Via Levata, 64 - 42017 Novellara (RE) Telefono 0522.657569 - Fax 0522.657729 E-mail: info@sabar.it	
Oggetto: PROGETTO ESECUTIVO per costruzione di tettoia metallica e piazzale in conglomerato cementizio per attività di selezione, cernita e riduzione volumetrica di rifiuti			
Titolo: DISTRIBUZIONE IMPIANTO IDRICO ANTICENDIO		Tav. n° A23	
Progettazione: Piazza Unita d'Italia, 59 - 41017 Novellara (RE) Tel 0522.650252 - Fax 0522.651620 E-mail: mreggiani@studio2.it per. ind. Mauro Reggiani		Timbro:	
n°: _____ Revisione: _____ Data: _____		Data: Ottobre 2021	
Collaboratori: _____		Scala: Varie	