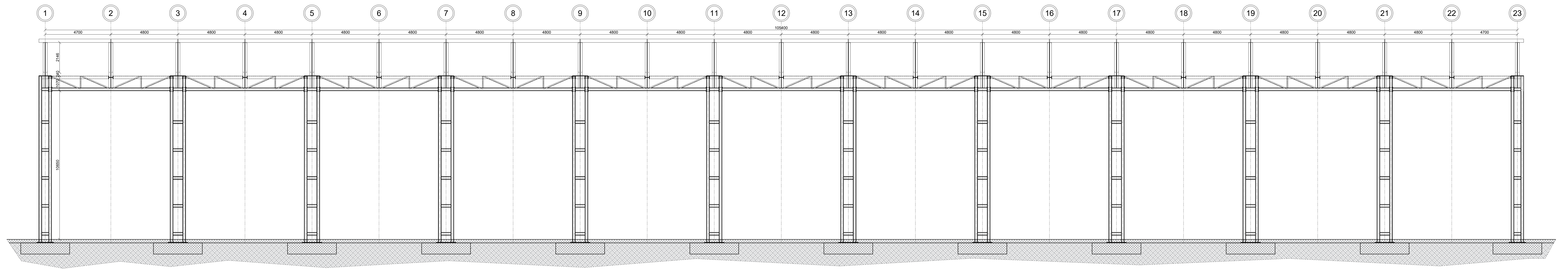
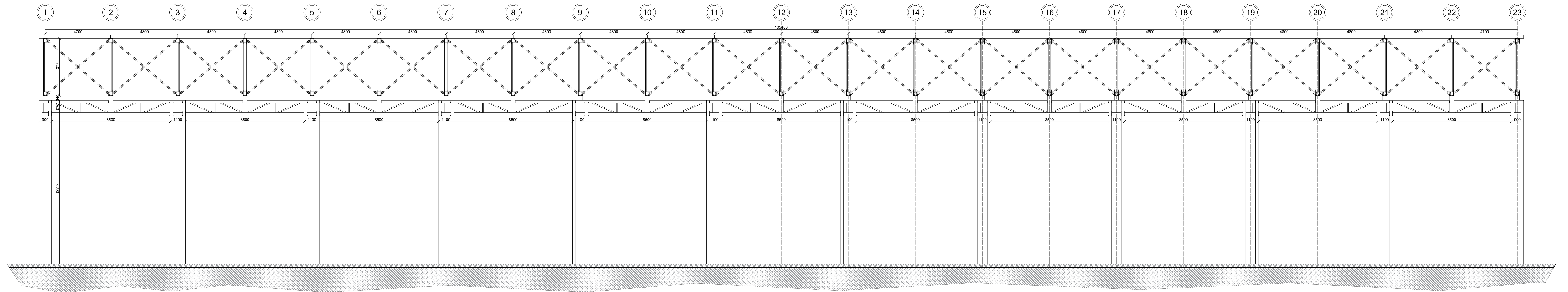


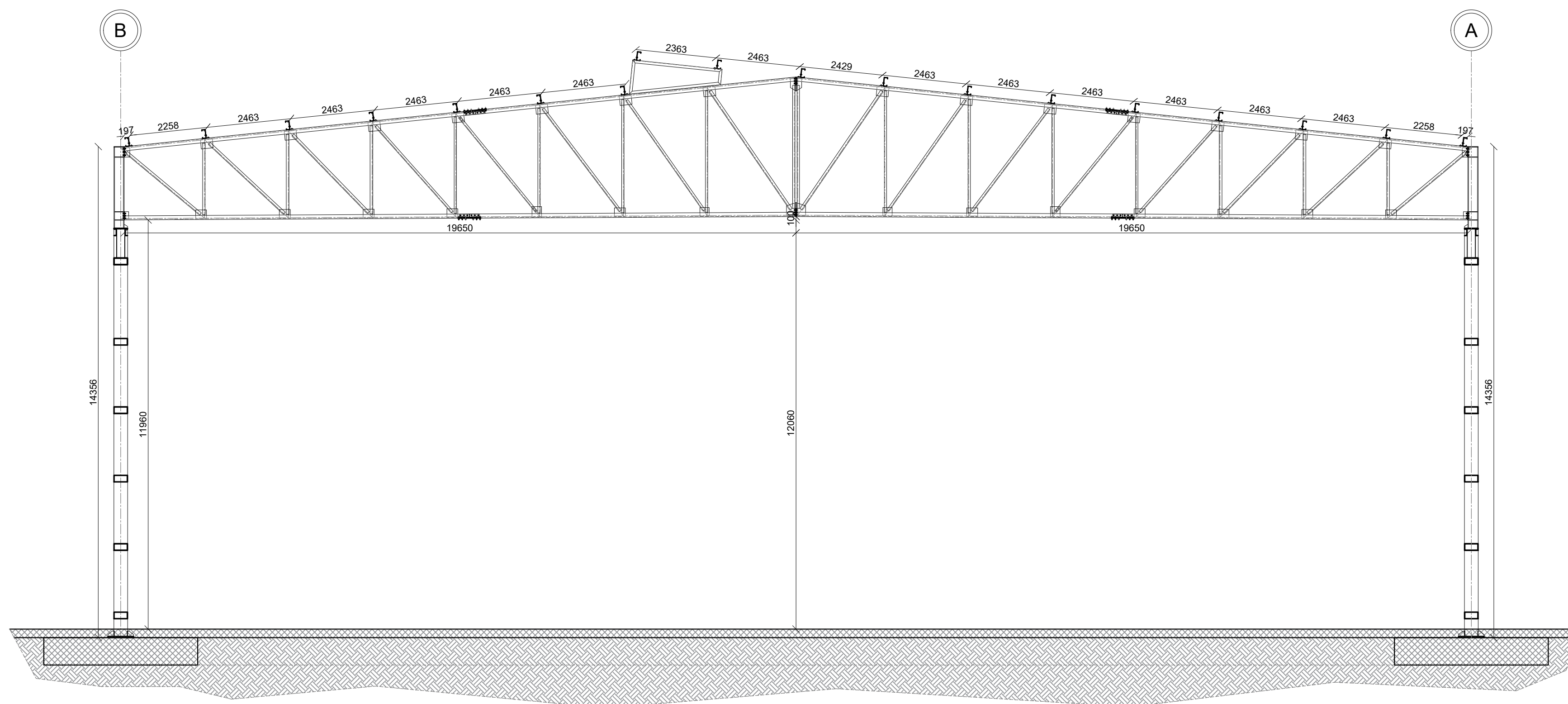
PROSPETTO LATERALE - SCALA 1:100



SEZIONE A-A - SCALA 1:100



PROSPETTO FRONTALE - SCALA 1:100



<p><b>PARTICOLARE SOVRAPPORZIONI ORIZZONTALI</b></p>	<p><b>PARTICOLARE CHIUSURA DELLE GABBE</b></p>	<p><b>PARTICOLARE SOVRAPPORZIONI VERTICALI</b></p>	<p><b>COLLEGAMENTI VERT. PARETI</b></p>
<p><b>MANDORINO PIGIATURE ARMATURE</b></p>	<p><b>SALDATURE DI SECONDA CLASSE PER QUANTO A T.A. COMPLETA</b></p>	<p><b>BULLONI classe 8.8</b></p>	<p><b>CAVALLOTTI PER RETI ORIZZONTALI</b></p>
<p><b>PENETRAZIONI</b></p>	<p><b>ACCIAIO PER CARPENTERIA METALLICA UNI-EN 1002-1, UNI-EN 1002-2</b></p>	<p><b>NDI BULLONATI</b></p>	<p><b>CAVALLOTTI PER RETI ORIZZONTALI</b></p>
<p><b>CLASSE DI CONSEGUENZA</b></p> <p><b>CC2</b></p>	<p><b>CATEGORIA DI SERVIZIO</b></p> <p><b>SC2</b></p>	<p><b>CATEGORIA DI PRODUZIONE</b></p> <p><b>PC1</b></p>	<p><b>CLASSE DI ESECUZIONE</b></p> <p><b>EXC3</b></p>
<p><b>CALCESTRUZZO - MAGLIONE</b></p> <p>Classe di resistenza: &gt;C30/37 Classe di consistenza: S4 Dmax inerte: 32 mm Classe di esposizione:</p>	<p><b>CALCESTRUZZO - FONDAZIONI SUPERFICIALI</b></p> <p>Classe di resistenza: C25/30 Classe di consistenza: S4 Dmax inerte: 25 mm Classe di esposizione: XC2 UNI-EN 206-1, UNI 11104</p>	<p><b>CALCESTRUZZO - PAVIMENTO INDUSTRIALE</b></p> <p>Classe di resistenza: C30/37 - FRC Classe di consistenza: S4 Dmax inerte: 25 mm Classe di esposizione: XC4-XX1 UNI-EN 206-1, UNI 11104</p>	
<p><b>PARTICOLARE COPRIFERRO</b></p>	<p><b>COPRIFERRO MINIMI PER DURABILITÀ</b></p>	<p><b>COPRIFERRO MINIMI PER RESISTENZA AL FUOCO</b></p>	
<p><b>ACCIAIO PER CEMENTO-ARMATO</b></p> <p>ACCIAIO: BASIC</p>	<p><b>FIBRE POLIMERICHE STRUTTURALI</b></p> <p>Dosaggio minimo per garantire:</p>	<p><b>FIBRE POLIMERICHE STRUTTURALI</b></p> <p>Dosaggio minimo per garantire:</p>	
<p><b>ANCORANTI PER ACCIAIO - CALCESTRUZZO</b></p> <p>ANCORANTI MECCANICI E/O CHIMICI CERTIFICATI CE/ETA PER IL UTILIZZO STRUTTURALE PESANTE IN ZONA SISMICA SECONDO LA CATEGORIA SISMICA ETA C2</p>			
<p>- VERIFICARE TUTTE LE MISURE IN CANTIERE</p> <p>- VERIFICARE TUTTE LE MISURE CON IL PROGETTO ARCHITETTONICO</p> <p>- VERIFICARE LE MISURE SUL POSTO PRIMA DI EFFETTUARE L'ORGANIGRAMMA DEI MATERIALI</p> <p>- I PROGETTI INGEGNERATI CON RESINA E I TASSELLI CHIMICI VERRANNO POSTI IN OPERA SECONDO LE PRESCRIZIONI DEL PRODUTTORE</p> <p>- DUE RESINE NELLE CONDIZIONI AMBIENTALI DIVERSE E PREVIA PERMETTA PULITA DEL FONDO</p> <p>- LE STRUTTURE METALLICHE DOVRANNO AVERE LE CONTROFRECCE DI MONTAGGIO</p>			

Regione EMILIA ROMAGNA Provincia di REGGIO EMILIA  
Comune di CADELBOSCO DI SOPRA

**sabar**  
Innovativa, sostenibile, circolare

Service Ambientali Bassa Reggiana  
Via Livorno, 64 - 42017 Novellara (RE)  
Telefono 0522.657569 - Fax 0522.657729  
E-mail: info@sabar.it

**PROGETTO ESECUTIVO**  
per costruzione di tettoia metallica e piazzale in conglomerato cementizio per attività di selezione, cernita e riduzione volumetrica di rifiuti

PROSPETTI E SEZIONE DELLE STRUTTURE

**T5**

Progettazione: **Studio T.En.**  
Studio Associato di Ingegneria  
Via A. Einstein, 11 - 42122 Poggio Emilia  
Tel 0522 307096 - Fax 0522 307082  
E-mail: info@studioten.it

ing. Stefano Teneggi

15 / 1.200