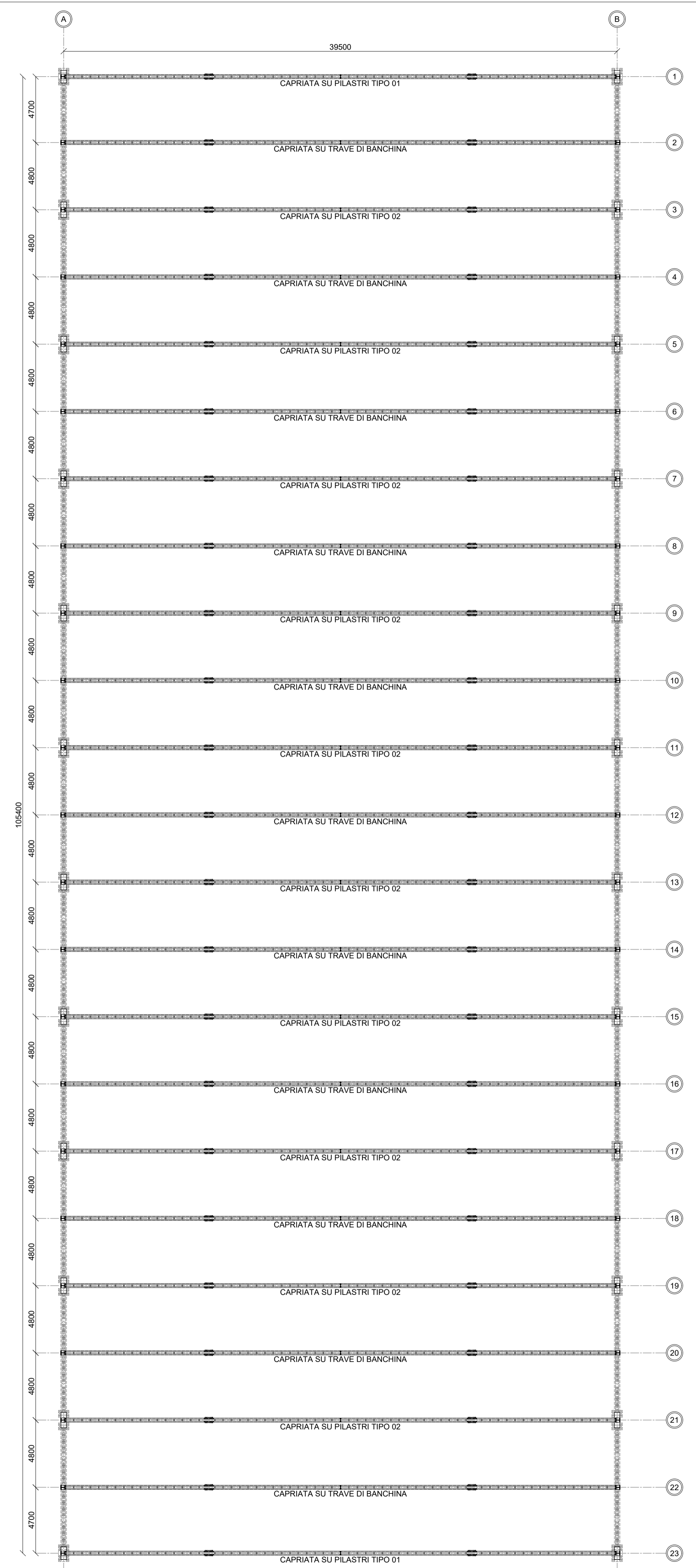
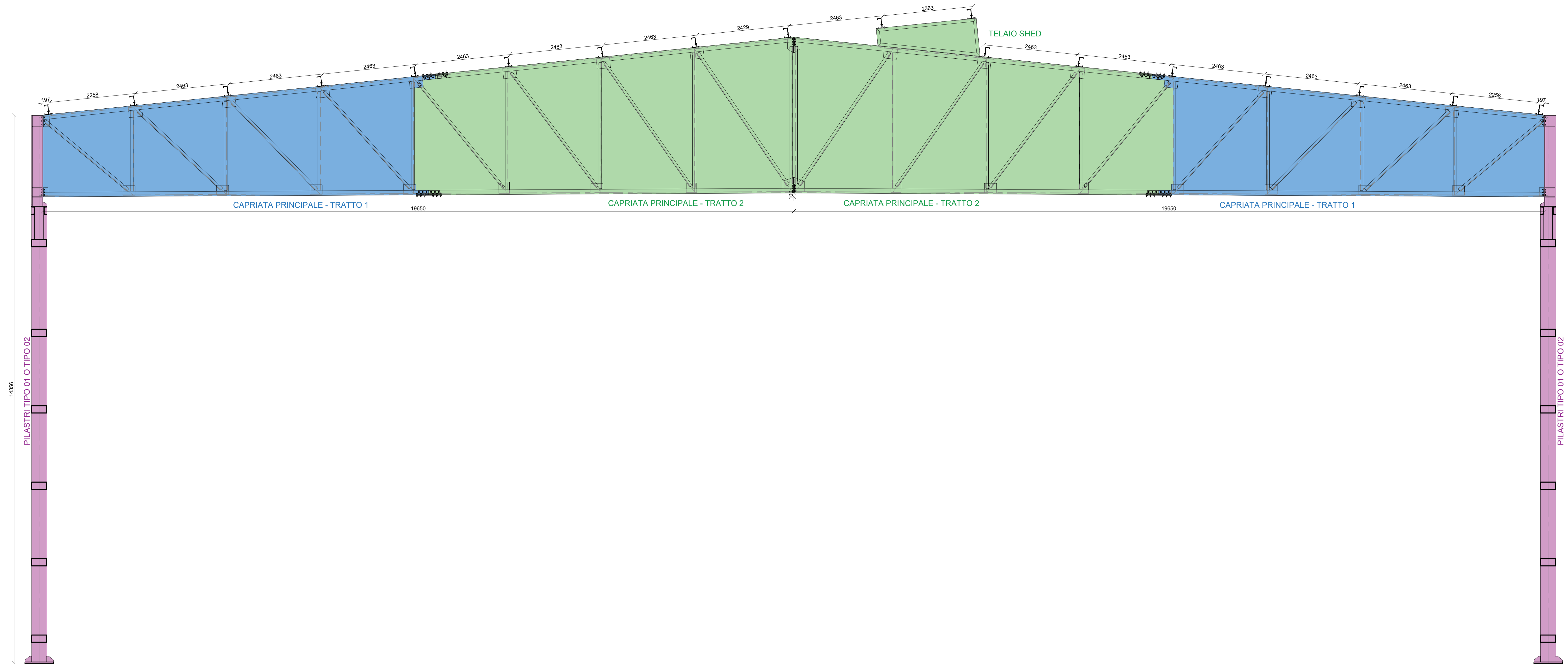


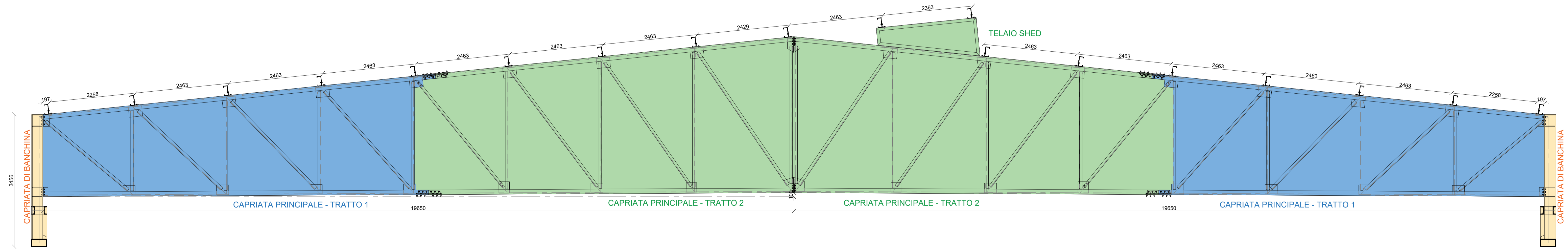
PIANTA DELLE CAPRIATE - SCALA 1:200



CAPRIATA PRINCIPALE SU ALLINEAMENTO PILASTRI - SCALA 1:50



CAPRIATA PRINCIPALE SU ALLINEAMENTO INTERMEDIO - SCALA 1:50



PARTICOLARE SOVRAPPOSIZIONI ORIZZONTALI Sovrapposizioni di reti elettrosaldate almeno una maglia	PARTICOLARE CHIUSURA DELLE BARRIE armatura superiore armatura laterale armatura inferiore	PARTICOLARE SOVRAPPOSIZIONI VERTICALI	COLLEGAMENTI VERT. PARETI dove non diversamente indicato 9-ganci @8m
MANDRINO PIEGATURE ARMATURE	BULLONI classe 8.8 Ø BULL. 12 16 20 30 l max FORO 13 17 21 35	MODI BULLONATI RONDELLA RONDELLA DADO CONTRO DADO	CAVALLOTTI PER RETI ORIZZONTALI 15cm Prevedere 1@10m
SALDATURE DI SECONDA CLASSE PER GIUNTI A T A COMPLETA PENETRAZIONE PER TUTTI I NODI COLLE CORRETE ONICHE ALTERNAMENTE INDICATO	ACCIAIO PER CARPENTERIA METALLICA UNI-EN 10001-1, UNI-EN 10002-2 S275 profili a caldo e piastre Viti e dadi: classe 8.8 S8 Rozzete C50 (due per bull) Prevedere contro-dadi di serraggio	ACCORDI PER CEMENTO ARMATO ACCIAIO BASIC: fyk = 450 MPa, Ak = 7.5%	FIBRE POLIMERICHE STRUTTURALI Drogaggio minimo per garantire: R1k > 2.0 MPa (CMOD=0.5mm), R4k > 2.0 MPa (CMOD=3.5mm)
SALDATURE A CORDONE D'ANGOLO OVE NON ALTERNAMENTE INDICATO	CLASSE DI CONSEGUENZA CC2	CATEGORIA DI SERVIZIO SC2	CATEGORIA DI PRODUZIONE PC1
CLASSE DI ESECUZIONE EXC3	CLASSE DI RESISTENZA -CB10 Classe di consistenza: S4 Dmax inerte: 32 mm Classe di esposizione:	CLASSE DI RESISTENZA C35/50 Classe di consistenza: S4 Dmax inerte: 25 mm Classe di esposizione: XC2 UNI-EN 206-1, UNI 11104	CLASSE DI RESISTENZA C20/25 - FRC Classe di consistenza: S4 Dmax inerte: 25 mm Classe di esposizione: XC4-XA1 UNI-EN 206-1, UNI 11104
PRESCRIZIONI GENERALI COPRIFERRI , da adottare salvo diversa indicazione in tavola			
PARTICOLARE COPRIFERRI UNI-EN 206-1 ASSE RIFERITO ALLA BARRA PULV. ESPOSTA	COPRIFERRI MINIMI PER DURABILITA' UNI-EN 206-1 - XC1: 20 mm - XC2: 20 mm - XC3: 30 mm - XC4: 30 mm - S1: 30 mm - S4: 40 mm	COPRIFERRI MINIMI PER RESISTENZA AL FUOCO Doveri: 120°C/120 min VALORI RIFERITI AL: - PIASTRINI REI 90: 40 mm - PIASTRINI REI 120: 50 mm - SOLETTE MARCATI REI 90: 30 mm - SOLETTE MARCATI REI 120: 40 mm - PARETI E SOTTI REI 90: 25 mm - PARETI E SOTTI REI 120: 35 mm	VALORI RIFERITI A ASSE BARRA PULV. ESPOSTA
ANCORANTI PER ACCIAIO - CALCESTRUZZO ANCORANTI MECCANICI E/O CHIMICI CERTIFICATI CE/ETA PER L'UTILIZZO STRUTTURALE PESANTE IN ZONA SISMICA SECONDO LA CATEGORIA SISMICA ETB-C2			
<ul style="list-style-type: none"> - VERIFICARE TUTTE LE MISURE IN CANTIERE - VERIFICARE LE MISURE SUL POSTO PRIMA DI EFFETTUARE L'ORDINATIVO DEI MATERIALI - I FIORETTI INGHIAIATI CON RESINA E I TASSELLI CHIMICI VERRANNO POSTI IN OPERA SECONDO LE PRESCRIZIONI DEL PRODUTTORE DELLE RESINE NELLE CONDIZIONI AMBIENTALI IDONEE E PREVIA PERFETTA PULIZIA DEL FORO - LE STRUTTURE METALLICHE DOVRANNO AVERE LE CONTROPRELLE DI MONTAGGIO 			

Regione EMILIA ROMAGNA Provincia di REGGIO EMILIA
Comune di CADELBOSCO DI SOPRA

sabar Spa
Innovativa, sostenibile, circolare

Servizi Ambientali Bassa Reggiana
Via Levata, 64 - 42017 Novellara (RE)
Telefono 0522.657569 - Fax 0522.657729
E-mail: info@sabar.it

Oggetto: **PROGETTO ESECUTIVO**
per costruzione di tettoia metallica e piazzale in conglomerato cementizio per attività di selezione, cernita e riduzione volumetrica di rifiuti

Titolo: **CAPRIATE PRINCIPALI TIPOLOGIE STRUTTURALI**

Scale: **T8**

Progettazione: **Studio T.En.**
Studio Associato di Ingegneria
Via A. Einstein, 11 - 42122 Reggio Emilia
Tel 0522 337096 - Fax 0522 337592
E-mail: info@studioten.it
ing. Stefano Teneggi

Rev. 01: _____ Data: _____

Rev. 02: _____ Data: _____

Rev. 03: _____ Data: _____

Rev. 04: _____ Data: _____

Rev. 05: _____ Data: _____

Rev. 06: _____ Data: _____

Rev. 07: _____ Data: _____

Rev. 08: _____ Data: _____

Rev. 09: _____ Data: _____

Rev. 10: _____ Data: _____

Rev. 11: _____ Data: _____

Rev. 12: _____ Data: _____

Rev. 13: _____ Data: _____

Rev. 14: _____ Data: _____

Rev. 15: _____ Data: _____

Rev. 16: _____ Data: _____

Rev. 17: _____ Data: _____

Rev. 18: _____ Data: _____

Rev. 19: _____ Data: _____

Rev. 20: _____ Data: _____

Rev. 21: _____ Data: _____

Rev. 22: _____ Data: _____

Rev. 23: _____ Data: _____

Collaboratori: _____

Scale: 1:50 / 1:200

Autore: **Stefano Teneggi**

Disegnato: _____

Verificato: _____

Approvato: _____

Stampato: **10 ottobre 2021**